

Gemeinde Unteriberg

Voranschlag 2018

Bericht und Antrag zum Sachgeschäft



Gemeindeversammlung:

Freitag, 1. Dezember 2017, 20.00 Uhr
im Mehrzweckhaus Baumeli

Inhaltsverzeichnis

Politische Gemeinde Unteriberg

Vorwort des Säckelmeisters	3
Kommentar zum Voranschlag 2018	4
Bericht und Antrag des Gemeinderates und der Rechnungsprüfungskommission	8
Verwaltungsrechnung Übersicht	9
Laufende Rechnung – Zusammenzug	10
Laufende Rechnung – Artengliederung	11
Laufende Rechnung – Details	13
Investitionsrechnung	28
Finanzplan 2019–2021	30
Entwicklung Spezialfinanzierungen	33
Einbürgerungsgesuch	35
Traktandenliste der Gemeindeversammlung vom 1. Dezember 2017	36

Vorwort des Säckelmeisters

Geschätzte Mitbürgerinnen und Mitbürger

Das Jahr 2017 neigt sich bereits dem Ende zu. Ab Mitte dieses Jahres haben sich der Gemeinderat, die Kommissionen, die Verwaltung und die Rechnungsprüfungskommission mit der nahen Zukunft unserer Gemeinde befasst. Als Endprodukt unseres Prozesses können wir Ihnen nun den Voranschlag 2018 präsentieren.

Bevor ich zu den einzelnen Eckdaten der Rechnung Stellung nehme, möchte ich mich noch bei allen Beteiligten, die den Budgetprozess mit grossem Engagement mitgestaltet haben, recht herzlich bedanken.

Laufende Rechnung 2018

Wie in den Vorjahren lässt sich der Voranschlag 2018 in finanzieller Hinsicht schlecht lesen. Einem Aufwand von CHF 13 162 600.00 steht lediglich ein Ertrag von CHF 12 479 200.00 gegenüber. Dies bedeutet einen Aufwandüberschuss von CHF 683 400.00. Somit wird unser Eigenkapital spätestens per Ende 2018 aufgebraucht sein und danach muss ein Bilanzfehlbetrag ausgewiesen werden.

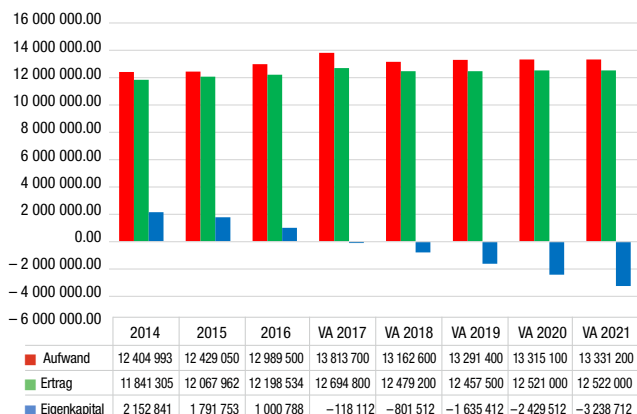
Es sind diverse Unterhaltsarbeiten geplant, die den Aufwand in die Höhe treiben. So müssen beim MZH Baumeli diverse Investitionen getätigt werden, welche im Kommentar des Gemeindegassiers noch genauer erläutert werden. Die Investitionskosten für das MZH Baumeli betragen CHF 71 600.00. Für die Erhaltung der Strassen sind CHF 100 000.00 vorgesehen. Ansonsten sind die Aufwände bei den einzelnen Kostenstellen ähnlich hoch wie in den Vorjahren.

Vom innerkantonalen Finanzausgleich werden wir nächstes Jahr erfreulicherweise rund CHF 264 000.00 mehr erhalten als im Vorjahr.

Der Spielraum des Gemeinderates bleibt klein. Nach unseren Berechnungen sind ca. 90 % gebundene Kosten. Es gilt somit die ca. 10 %, über welche die Gemeinde selber entscheiden kann, möglichst kosteneffizient einzusetzen.

In der untenstehenden Grafik können Sie die finanzielle Entwicklung der Gemeinde Unteriberg in den nächsten Jahren sehen.

Entwicklung von Aufwand/Ertrag/Eigenkapital



Investitionsrechnung 2018

Die Investitionsrechnung sieht für das Jahr 2018 Nettoinvestitionen von CHF 275 000.00 vor. CHF 110 000.00 sind für den Ersatz und die Umrüstung der Kandelaber vorgesehen (siehe Kommentar Ressortleiter). Investitionen sind auch bei der Wasserversorgung (Ersatz Quellableitung Schräwald) und bei der Abwasserbeseitigung (Ersatz Meteorwasserleitung unteres Nidlau) vorgesehen.

Steuerfuss 2018

Nach eingehenden Überlegungen hat sich der Gemeinderat Unteriberg dafür entschieden, den Steuerfuss von 160 % einer Einheit zu belassen.

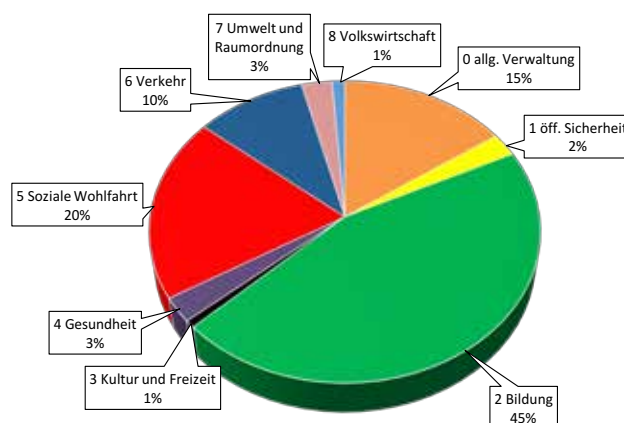
Die finanziellen Aussichten des Kantons Schwyz haben sich gegenüber dem letzten Jahr beruhigt, beziehungsweise verbessert. Es konnten mehr Steuereinnahmen generiert werden und der Finanzhaushalt sollte in naher Zukunft ausgeglichen bleiben. Dies könnte auf die Gemeinden einen positiven Einfluss haben. Denn der Regierungsrat legte im letzten Jahr grosse Sparmassnahmen vor, welche mittels Aufgabenverzicht, Leistungsreduktionen und Lastenverschiebungen unter anderem zu Ungunsten der Gemeinden geführt hätten. Da nun der Spardruck nicht mehr so gross scheint, kann voraussichtlich davon abgesehen werden.

Weitere Einzelheiten können Sie dem ausführlichen Kommentar zum Voranschlag 2018 und den nachfolgenden Seiten in der vorliegenden Botschaft, mit den detaillierten Zahlen, entnehmen. Zudem verweise ich auch gerne auf die Grafik «Nettoaufwände der Laufenden Rechnung 2018».

In Namen des Gemeinderates lade ich Sie, liebe Bürgerinnen und Bürger, recht herzlich zur Gemeindeversammlung ein, welche am Freitag, 1. Dezember 2017 im Mehrzweckhaus Baumeli in Unteriberg stattfindet. Es würde mich freuen, Sie an der Gemeindeversammlung zahlreich begrüssen zu dürfen.

Paul Bellmont-Kempf, Säckelmeister

Nettoaufwände der Laufenden Rechnung 2018



Traktandum 3

Voranschlag 2018 und Steuerfuss 2018

a) Kommentar zum Voranschlag 2018

Kontonr.	Kurzbeschreibung
0 Allgemeine Verwaltung	
011 Legislative (Gemeindeversammlung)	
310.00	Für den Druck der Rechnung 2017 und des Voranschlages 2019 sind CHF 10 000.00 budgetiert. Der Restbetrag ist für die ordentlichen Abstimmungen vorgesehen.
012 Exekutive (Gemeindebehörde)	
318.00	In diesem Konto sind Auslagen für Sportlerehrungen und Gemeindebeiträge an verschiedene Veranstaltungen budgetiert.
020 Gemeindeverwaltung	
315.10	In diesem Konto befinden sich Aufwände vom Rechenzentrum Einsiedeln für die Systembetreuung, Wartungen, Updates sowie EDV-Ersatz- und Verbrauchsmaterialien. Für die E-Government (elektronische Lösungen) Vorhaben des Kantons sind CHF 12 000.00 budgetiert.
061 Mehrzweckhaus Baumeli	
314.00	Folgende Arbeiten sind vorgesehen: <ul style="list-style-type: none"> - Modernisierung Brandmeldeanlage: CHF 11 500.00 - Neue Balkenlage: CHF 8 200.00 - Isolation ersetzen Warmdach: CHF 17 000.00 - Ersatz Beamer und Leinwand: CHF 19 000.00 - Maler- und allg. Unterhaltsarbeiten: CHF 15 900.00
1 Öffentliche Sicherheit	
100 Vermessung	
318.00	Einführung des Eidgenössischen Grundbuches; Bereinigungsarbeiten.
140 Feuerwehr (Spezialfinanzierung)	
309.00	Auslagen für Kurse, ärztliche Untersuchungen, Ehrungen und der Gemeindebeitrag sind in diesem Konto veranschlagt.
430.00	Mit GRB 144/17 hat der Gemeinderat beschlossen, die Feuerwehr-Ersatzabgabe auf dem bisherigen Stand zu belassen (3.00 Promille des steuerbaren Einkommens, im Minimum CHF 50.00, Maximal CHF 300.00).
431.00	Der Feuerwehrbeitrag von den Gebäude- und Anlageeigentümern wird nach dem indexierten Neubauwert berechnet. Gemäss GRB 144/17 wird der Beitrag auf gleichem Stand belassen (0.11 Promille des Neubauwertes, im Minimum CHF 20.00).
160 Zivilschutz	
313.00	Das Sanitätsdienstliche Ersteinsatz-Element (SEE) möchte für CHF 6 400.00 je 10 Stk. Einsatz- und Regenjacken sowie Einsatz- und Regenhosen beschaffen

2 Bildung	
200 Kindergarten	
452.00	Schulgelder für Schüler aus anderen Gemeinden und Bezirken. Der aktuelle Verrechnungsansatz liegt bei CHF 15 869.00 pro Kind und Schuljahr.
210 Primarschule	
315.10	ICT-Wartung und Service: CHF 29 000.00 Anpassung Netzwerk betreffend Sicherheit: CHF 10 000.00
452.00	Schulgelder für Schüler aus anderen Gemeinden und Bezirken. Der aktuelle Verrechnungsansatz liegt bei CHF 15 869.00 pro Kind und Schuljahr.
218 Allgemeine Schuldienste	
452.00	Gemäss Vereinbarung mit dem Bezirk Schwyz werden die Schülertransporte für die MPS Unteriberg jährlich mit CHF 35 000.00 abgegolten.
219 Schulverwaltung	
436.00	Beitrag (CHF 36 000.00) der Gemeinde Oberiberg an die Leistungen im Bereich Schulleitung. Die Schulleitung der Gemeinde Unteriberg führt die Primarschule in Oberiberg. Zudem beteiligt sich die Gemeinde Oberiberg an den Kosten für das Qualitätskonzept und an der schulinternen Weiterbildung. Die Musikschule Ybrig wird neu von Schulleiterin Susanne Lagler geführt, somit ergibt sich eine Verrechnung von CHF 14 000.00 an die Musikschule.
220 Sonderschulen	
361.00	Beitrag an den Kanton gemäss Annahme an die verschiedenen Sonderschularten (CHF 43 587.00 pro Sonderschulkind).
240 Schulliegenschaften und Anlagen	
312.10	Der Wärmeverbund Herti wird mit der Heizung im MZH Baumeli und der Holz-schnitzelheizung unter der Turnhalle betrieben. Die neu installierte Holz-schnitzelheizung ist leistungsstärker als die Ersetzte und wird somit einen grösseren Teil der Energielieferung als vorher übernehmen.
452.10	Rückerstattungen vom Bezirk Schwyz und der Kirchgemeinde Unteriberg für den Wärmebezug aus der Holz-schnitzel-Verbundheizung.
3 Kultur und Freizeit	
300 Kulturförderung	
365.00	Beiträge an Vereine, welche bei besonderen Anlässen ein Beitragsgesuch einreichen können.
310 Denkmalpflege und Heimatschutz	
314.00	Beitrag von CHF 10 000.00 für das Trockenmauerprojekt bei der Alten Gasse.
340 Sport und Freizeitanlagen	
365.20	Gemäss Gemeinderatsbeschluss Nr. 007/15 erhält der Skiclub Drusberg jährlich einen Beitrag von CHF 5 000.00 zugesprochen, welcher für die Nachwuchsförderung einzusetzen ist.
5 Soziale Wohlfahrt	
570 Alters- und Pflegeheim (Spezialfinanzierung)	
301.00	Anpassung Stundenlohn; Befristete Aufstockung Gastronomie-Ausbildung; Lehrstelle Kauffrau

311.00	Ersatz Waschautomat CHF 5 000.00; Anschaffung Rückenstaubsauger CHF 1 000.00 und Arbeitsjacken CHF 3 000.00; Ersatz Reinigungswagen CHF 3 200.00; ordentliche Investitionen CHF 17 800.00
314.00	Sanierung 1. Etappe über CHF 20 000.00 (Parkett Altbau, Vorplatz Lieferanteneingang, Kantenschutz Bewohnerzimmer, Wandgemälde); Reinigung Abluftschächte CHF 5 500.00; Modernisierung Brandmeldeanlage CHF 12 000.00; Möbilierung geschützter Wohnbereich Demenz CHF 6 000.00; ordentlicher Unterhalt CHF 10 000.00
317.00	Kaderseminar Seminarräume/Unterkunft CHF 6 000.00
427.00	Neuer Mietvertrag Physio'Fitness Ybrig (Benutzung Aktionsraum im APH Ybrig) CHF 11 640.00
432.00	Anpassung Taxordnung per 01.01.2018: Pflögetaxen CHF 0.02/Tag auf neu CHF 75.00/Stunde aufgrund Kostenrechnung 2016
6 Verkehr	
620 Gemeindestrassen	
314.30	CHF 20 000.00 sind für die Brücke «Studenrank» eingeplant; je CHF 15 000.00 für Schächte absaugen und Riss-Sanierungen; CHF 30 000.00 für die Guggelsstrasse und CHF 20 000.00 für ordentliche Unterhaltsarbeiten.
316.00	Für die Miete der Lagerhalle an der Waagtalstrasse 44 sind CHF 23 400.00 budgetiert.
461.00	Pauschalbeitrag vom Kanton an die Verbindungsstrasse (Dorf-Weglosen).
621 Parkplätze	
314.30	Auf dem Minster-Parkplatz sind neue Markierungsarbeiten von CHF 10 000.00 vorgesehen.
650 Regionalverkehr	
361.00	Fehlbeiträge an den Kanton betreffend öffentlicher Verkehr
435.10	Aufgrund der hohen Anschaffungskosten der Tageskarten (siehe Konto 650.318.10) wird der Preis pro Tageskarte von CHF 40.00 auf CHF 43.00 angepasst.
7 Umwelt und Raumordnung	
701 Wasserversorgung (Spezialfinanzierung)	
314.00	Folgende Arbeiten sind vorgesehen und budgetiert <ul style="list-style-type: none"> - Ersatz Leitung Erlengrund: CHF 27 000.00 - Ersatz Leitung Jessenenbrücke: CHF 15 500.00 - Ersatz Leitung Twingi, nach Druckerhöhungspumpe: CHF 8 000.00 - Umlegung Leitung Schmalzgrubenstr. 9: CHF 11 500.00 - Beendigungen der Arbeiten unteres Nidlau: CHF 50 000.00 - Unvorhergesehene Arbeiten: CHF 38 000.00
434.00	Mit GRB 141/17 hat der Gemeinderat entschieden, die Gebühren auf dem gleichen Stand wie bisher zu belassen.
710 Abwasserbeseitigung (Spezialfinanzierung)	
314.00	Für ordentliche Arbeiten sind CHF 150 000.00 veranschlagt.
362.00	Neben dem Betriebsbeitrag sind CHF 20 000.00 für die Abwasserabgabe an das Bundesamt für Umwelt budgetiert.
434.00	Mit GRB 142/17 hat der Gemeinderat entschieden, die Gebühren auf dem gleichen Stand wie bisher zu belassen.

720 Abfallbeseitigung (Spezialfinanzierung)	
434.00	Mit GRB 143/17 hat der Gemeinderat entschieden, die Grundgebühr pro Whg./Betrieb von CHF 80.00 auf CHF 85.00 zu erhöhen.
740 Friedhof und Bestattung	
314.00	Für das Urnengrab in Studen sind Zugangswege für CHF 6 000.00 budgetiert.
780 Übriger Umweltschutz	
318.00	Für die ehemalige Deponie Nidlau sind Grundwasser-Untersuchungen über CHF 9 000.00 veranschlagt. Für den Kugelfang Herti/Waag CHF 5 000.00 (in Zukunft alle zwei Jahre).
352.10	Der Betrag von CHF 15 000.00 ist für die Mitbenutzung der Kadaver-sammelstelle in Oberiberg eingestellt.
790 Raumordnung	
318.00	CHF 12 500.00 ist für die Umsetzung der Verbundsaufgabe, der Kataster der öffentlich-rechtlichen Eigentumsbeschränkungen, vorgesehen.
319.00	Beitrag von CHF 5 000.00 an das Projekt Entwicklungskonzept Sihlsee (EKS).
9 Finanzen und Steuern	
Der Voranschlag 2018 schliesst mit einem Fehlbetrag von CHF 683 400.00, dies bei einem angenommenen Steuerfuss von 160% (wie bisher). Das Eigenkapital per 1. Januar 2017 beträgt CHF 1 000 787.59. Nach Abzug des budgetierten Fehlbetrages 2017 über CHF 1 118 900.00 und des Fehlbetrages 2018 über CHF 683 400.00 werden wir voraussichtlich einen Bilanzfehlbetrag von rund CHF 800 000.00 per 31.12.2018 ausweisen.	

b) Kommentar zur Investitionsrechnung von Ressortleiter HP. Hohl

6 Verkehr, Ersatz Strassenbeleuchtung	
501.30	<p>Im Rahmen der Unterhaltsplanung wurde der Zustand der Kandelaber aufgenommen und ein Sanierungsbedarf bei 80 Kandelabern festgestellt. Die Strassenkandelaber sind den unterschiedlichsten Umwelteinwirkungen ausgesetzt. Typische Schadensbilder sind Korrosionsschäden am Stahlmasten oder Zerstörungsprozesse am Kandelaberfuss. Es besteht die Gefahr, dass bei einem Windstoss die Kandelaber umknicken könnten. Mit dieser Sanierungsmassnahme lässt sich die Nutzungsdauer um zirka 20 Jahre verlängern.</p> <p>Des weiteren ist geplant, die restlichen 56 Kandelaber auf LED umzurüsten, 37 sind schon mit LED bestückt. Auch die Lebensdauer der LED (48 Watt bei Vollbeleuchtung, 20 Watt bei Nachtabsenkung) ist länger als bei den herkömmlichen Glühbirnen von 100 bis 150 Watt. Demzufolge ergeben sich weniger Stromverbrauch und Unterhalt. Somit sind die Vorkehrungen für die Gemeinde Unteriberg auch in finanzieller Hinsicht eine lohnenswerte Investition.</p>

c) Steuerfuss-Berechnungen

Aktuell beträgt der Steuerfuss der Gemeinde Unteriberg 160%. Erhöhungen würden sich folgendermassen auswirken:

Erhöhung um	Mehrertrag Steuern
5% auf 165%	ca. CHF 82 500.00
10% auf 170%	ca. CHF 165 000.00
20% auf 180%	ca. CHF 330 000.00

d) Antrag des Gemeinderates

Der Gemeindeversammlung wird beantragt:

1. Der im Druck vorliegende Voranschlag 2018, umfassend
 - die Laufende Rechnung
 - die Investitionsrechnungwird genehmigt.

2. Der Steuerfuss für das Jahr 2018 wird auf 160 % der einfachen Steuer festgelegt (wie bisher).
-

e) Bericht und Antrag der Rechnungsprüfungskommission (RPK) an die Gemeindeversammlung zum Voranschlag 2018

Durch Fragen an den Säckelmeister und Gemeindegassier, Einsicht in die Budgetunterlagen sowie Teilnahme an der Budgetsitzung des Gemeinderates erhielten wir die Grundlage für unseren Antrag. Die detaillierten Zahlen sind unter Traktandum 3 erläutert.

Geschätzte Mitbürgerinnen und Mitbürger:

Wir empfehlen Ihnen, den Voranschlag 2018 mit einem geplanten Aufwandüberschuss von CHF 683 400.00 zu genehmigen. Die Beibehaltung des Steuerfusses auf 160 % einer Einheit ist vertretbar. Dem Gemeinderat und allen Beteiligten an der Erstellung des Budgets danken wir für das Engagement.

Antrag an die Gemeindeversammlung:

Wir beantragen, dem Voranschlag 2018 und dem Steuerfuss von 160 % einer Einheit zuzustimmen.

Unteriberg, Oktober 2017

Die Rechnungsprüfungskommission:

Benno Trütsch-Kälin
Marcel Marty
Jürg Bavaud

Verwaltungsrechnung Übersicht

	Voranschlag 2018		Voranschlag 2017		Rechnung 2016	
	Soll	Haben	Soll	Haben	Soll	Haben
Laufende Rechnung						
Total Aufwand	13 162 600		13 813 700		12 989 500.40	
Total Ertrag		12 479 200		12 694 800		12 198 534.90
Aufwandüberschuss		683 400		1 118 900		790 965.50
(-) Ertragsüberschuss						
Investitionsrechnung						
Total Ausgaben	395 000		1 057 000		565 789.75	
Total Einnahmen		120 000		405 000		216 943.10
Nettoinvestitionen		275 000		652 000		348 846.65
(-) Nettoinvestitionsabnahme						
Finanzierung						
Nettoinvestitionen	275 000		652 000		348 846.65	
(-) Nettoinvestitionsabnahme						
Abschreibungen Verwaltungsvermögen		724 900		781 500		792 020.45
Aufwandüberschuss Laufende Rechnung	683 400		1 118 900		790 965.50	
(-) Ertragsüberschuss Laufende Rechnung						
Finanzierungsfehlbetrag		233 500		989 400		347 791.70
(-) Finanzierungsüberschuss						
Kapitalveränderung						
Finanzierungsfehlbetrag	233 500		989 400		347 791.70	
(-) Finanzierungsüberschuss						
Passivierungen	844 900		1 186 500		1 008 963.55	
Aktivierungen		395 000		1 057 000		565 789.75
Abnahme Eigenkapital		683 400		1 118 900		790 965.50
(-) Zunahme Eigenkapital						

Laufende Rechnung – Zusammenzug

Aufgabengliederung	Voranschlag 2018		Voranschlag 2017		Rechnung 2016	
	Aufwand	Ertrag	Aufwand	Ertrag	Aufwand	Ertrag
Total Laufende Rechnung	13 162 600	12 479 200	13 813 700	12 694 800	12 989 500.40	12 198 534.90
Nettoergebnis		683 400		1 118 900		790 965.50
0 Allgemeine Verwaltung	1 275 600	394 900	1 381 100	416 800	1 163 992.96	408 878.05
Nettoergebnis		880 700		964 300		755 114.91
1 Öffentliche Sicherheit	331 900	189 700	339 300	203 700	288 500.25	186 589.75
Nettoergebnis		142 200		135 600		101 910.50
2 Bildung	3 086 900	489 800	3 085 700	465 800	2 957 014.30	487 708.85
Nettoergebnis		2 597 100		2 619 900		2 469 305.45
3 Kultur und Freizeit	47 700	4 000	59 700	4 000	45 553.05	3 963.00
Nettoergebnis		43 700		55 700		41 590.05
4 Gesundheit	152 700		146 500		135 224.75	
Nettoergebnis		152 700		146 500		135 224.75
5 Soziale Wohlfahrt	6 017 100	4 883 500	5 925 400	4 756 600	5 878 421.75	4 691 005.45
Nettoergebnis		1 133 600		1 168 800		1 187 416.30
6 Verkehr	789 900	213 500	822 000	211 200	963 959.05	212 645.25
Nettoergebnis		576 400		610 800		751 313.80
7 Umwelt und Raumordnung	1 148 800	988 700	1 723 900	1 499 500	1 219 400.15	879 652.05
Nettoergebnis		160 100		224 400		339 748.10
8 Volkswirtschaft	183 600	117 700	183 800	106 000	199 726.20	115 906.00
Nettoergebnis		65 900		77 800		83 820.20
9 Finanzen und Steuern	128 400	5 197 400	146 300	5 031 200	137 707.94	5 212 186.50
Nettoergebnis	5 069 000		4 884 900		5 074 478.56	

Laufende Rechnung – Artengliederung

	Voranschlag 2018	Voranschlag 2017	Rechnung 2016
3 Aufwand	13 162 600	13 813 700	12 989 500.40
30 Personalaufwand	6 712 600	6 507 400	6 185 400.40
300 Behörden, Kommissionen	155 300	158 800	136 820.30
301 Löhne Verwaltungs- und Betriebspersonal	3 925 400	3 808 700	3 649 825.10
302 Löhne der Lehrkräfte	1 417 900	1 349 200	1 314 872.35
303 Sozialversicherungsbeiträge	424 700	411 600	390 449.25
304 Personenversicherungsbeiträge	534 500	517 100	446 027.45
305 Unfall- und Krankenversicherungsbeiträge	93 800	90 700	98 871.50
308 Entschädigungen für temp. Arbeitskräfte	4 000	4 000	675.00
309 Übriger Personalaufwand	157 000	167 300	147 859.45
31 Sachaufwand	3 014 000	3 790 700	3 086 442.50
310 Büro- und Schulmaterialien, Drucksachen	110 000	105 500	101 102.05
311 Mobilien, Maschinen, Fahrzeuge	66 300	96 700	91 187.45
312 Wasser, Energie, Heizmaterialien	206 800	224 600	197 079.10
313 Verbrauchsmaterialien	452 200	450 000	428 416.55
314 Baulicher Unterhalt durch Dritte	785 100	1 288 900	824 627.80
315 Übriger Unterhalt durch Dritte	292 900	336 200	222 258.90
316 Mieten, Pachten, Benützungskosten	170 100	169 700	162 516.55
317 Spesenentschädigungen	52 000	49 800	37 039.36
318 Dienstleistungen und Honorare	852 700	1 047 500	994 041.34
319 Übriger Sachaufwand	25 900	21 800	28 173.40
32 Passivzinsen	90 500	108 300	108 908.00
321 Kurzfristige Schulden	5 600	6 600	4 798.45
322 Mittel- und langfristige Schulden	55 000	57 000	60 002.80
323 Sonderrechnungen	22 400	30 800	31 116.00
329 Übrige Zinsen	7 500	13 900	12 990.75
33 Abschreibungen	761 400	818 000	820 913.10
330 Finanzvermögen	36 500	36 500	28 892.65
331 Verwaltungsvermögen, ord. Abschreibungen	724 900	781 500	792 020.45
35 Entschädigungen an Gemeinwesen	98 300	102 600	124 410.10
351 Kanton	2 700	2 800	1 488.75
352 Gemeinden, Bezirke, Zweckverbände	95 600	99 800	122 921.35
36 Eigene Beiträge	2 155 100	2 179 400	2 176 790.90
361 Kanton	870 900	843 800	830 169.60
362 Gemeinden, Bezirke, Zweckverbände	465 900	444 000	398 928.70
365 Private Institutionen	441 300	457 600	426 197.40
366 Private Haushalte	377 000	434 000	521 495.20
38 Einlagen in Spezialfinanzierungen	32 400	14 600	198 970.40
380 Einlagen in Spezialfinanzierungen	32 400	14 600	198 970.40
39 Interne Verrechnungen	298 300	292 700	287 665.00
390 Anteil Personalaufwand	190 000	190 000	185 000.00
391 Anteil Sachaufwand	53 300	45 700	42 662.20
393 Anteil Kapitalzinsen	55 000	57 000	60 002.80

Laufende Rechnung – Artengliederung

	Voranschlag 2018	Voranschlag 2017	Rechnung 2016
4 Ertrag	12 479 200	12 694 800	12 198 534.90
40 Steuern	2 978 000	3 073 000	2 946 851.55
400 Einkommens- und Vermögenssteuern	2 801 000	2 881 000	2 784 142.15
401 Ertrags- und Kapitalsteuern	160 000	175 000	145 391.90
406 Hundesteuern	17 000	17 000	17 317.50
41 Regalien und Konzessionen	107 200	105 000	104 911.40
410 Konzessionen	107 200	105 000	104 911.40
42 Vermögenserträge	211 400	208 200	216 723.00
420 Banken	500	500	669.50
421 Guthaben	4 700	6 200	4 472.90
422 Anlagen des Finanzvermögens	27 600	27 600	27 660.00
423 Liegenschaften des Finanzvermögens	2 100	2 100	2 132.00
427 Liegenschaften des Verwaltungsvermögens	162 600	150 600	160 083.60
429 Übrige Vermögenserträge	13 900	21 200	21 705.00
43 Entgelte	5 754 800	5 632 700	5 566 692.25
430 Ersatzabgaben	80 000	80 000	81 079.20
431 Gebühren für Amtshandlungen	176 000	167 500	184 829.05
432 Spital- und Heimtaxen, Kostgelder	4 304 800	4 209 700	4 080 116.85
434 Andere Benützungsgebühren, Dienstleist.	836 500	829 700	824 342.35
435 Verkäufe	134 000	124 200	145 085.75
436 Rückerstattungen	208 000	206 100	227 690.65
439 Übrige Entgelte	15 500	15 500	23 548.40
44 Anteile und Beiträge ohne Zweckbindung	2 130 200	1 865 500	2 171 223.00
441 Anteile an Kantoneinnahmen	4 000	4 000	930 923.00
444 Finanzausgleichsbeiträge	2 126 200	1 861 500	1 240 300.00
45 Rückerstattungen von Gemeinwesen	422 900	399 500	359 810.60
450 Bund	2 000	1 500	1 927.10
451 Kanton	282 200	265 200	234 435.25
452 Gemeinden, Bezirke, Zweckverbände	138 700	132 800	123 448.25
46 Beiträge für eigene Rechnung	451 800	612 600	521 115.30
460 Bund		48 000	
461 Kanton	445 800	558 600	485 845.55
469 Übrige Beiträge	6 000	6 000	35 269.75
48 Entnahmen aus Spezialfinanzierungen	124 600	505 600	23 542.80
480 Entnahmen aus Spezialfinanzierungen	124 600	505 600	23 542.80
49 Interne Verrechnungen	298 300	292 700	287 665.00
490 Aufteilung Personalaufwand	190 000	190 000	185 000.00
491 Aufteilung Sachaufwand	53 300	45 700	42 662.20
493 Aufteilung Kapitalzinsen	55 000	57 000	60 002.80

Laufende Rechnung – Details

	Voranschlag 2018		Voranschlag 2017		Rechnung 2016	
	Aufwand	Ertrag	Aufwand	Ertrag	Aufwand	Ertrag
Total Laufende Rechnung	13 162 600	12 479 200	13 813 700	12 694 800	12 989 500.40	12 198 534.90
Nettoergebnis		683 400		1 118 900		790 965.50
0 Allgemeine Verwaltung	1 275 600	394 900	1 381 100	416 800	1 163 992.96	408 878.05
Nettoergebnis		880 700		964 300		755 114.91
011 Legislative (Gemeindeversammlung)	25 300		24 700		24 826.10	
Nettoergebnis		25 300		24 700		24 826.10
011.300.00 Entschädigungen, Tag-/Sitzungsgelder	3 000		3 000		3 088.30	
011.303.00 AHV, IV, EO, ALV, FAK-Beiträge	200		100		155.95	
011.305.00 Kranken-, Unfallversicherung	100		100		45.00	
011.310.00 Drucksachen, Inserate *****	12 000		12 000		10 090.05	
011.317.00 Spesenentschädigungen	1 500		1 500		1 875.10	
011.318.00 PTT-Barfrankaturen, Porto	7 500		7 000		8 083.45	
011.318.10 Dienstleistungen Dritter	500		500		988.25	
011.319.00 Übriger Sachaufwand	500		500		500.00	
012 Exekutive (Gemeindebehörde)	106 400		112 900		97 407.35	
Nettoergebnis		106 400		112 900		97 407.35
012.300.10 Entschädigungen, Taggelder	70 000		70 000		65 377.60	
012.300.20 Sitzungsgelder	14 000		15 000		11 600.00	
012.303.00 AHV, IV, EO, ALV, FAK-Beiträge	5 400		5 600		4 837.25	
012.305.00 Kranken-, Unfallversicherung	1 200		1 000		1 033.55	
012.309.00 Übriger Personalaufwand	2 000		1 000		401.60	
012.310.00 Büromaterial, Drucksachen	500		500		420.00	
012.317.00 Spesenentschädigungen	1 000		1 000		836.90	
012.318.00 Ehrenkosten, Repräsentationen *****	10 000		10 000		10 979.10	
012.318.10 Versicherungsprämien	300		300		244.55	
012.318.50 Jungbürgerfeier			6 500			
012.319.00 Übriger Sachaufwand	2 000		2 000		1 676.80	
020 Gemeindeverwaltung	773 400	217 700	771 400	217 700	701 825.01	214 922.00
Nettoergebnis		555 700		553 700		486 903.01
020.301.00 Besoldungen Personal	498 000		496 000		473 709.35	
020.303.00 AHV, IV, EO, ALV, FAK-Beiträge	39 500		39 200		37 152.40	
020.304.00 Pensionskassenbeiträge	54 000		51 700		44 530.80	
020.305.00 Kranken-, Unfallversicherung	8 500		8 900		10 671.95	
020.309.00 Übriger Personalaufwand	5 000		5 000		1 882.00	
020.310.00 Büromaterial, Drucksachen	15 000		16 000		12 370.60	
020.311.00 Anschaffung Mob./Masch./Geräte	2 000		3 000		718.20	
020.311.10 Anschaffung EDV-Anlagen	3 000					
020.313.00 Verbrauchsmaterialien	1 000		1 000		1 311.00	
020.315.00 Unterhalt Mob./Masch./Geräte	11 000		11 000		9 941.45	
020.315.10 Unterhalt EDV und Zusatzgeräte *****	84 000		85 800		60 876.10	
020.317.00 Spesenentschädigungen	1 000		1 000		984.36	
020.318.00 Telefon, Porto, EWK-Gebühren	30 000		30 000		29 750.60	
020.318.10 Versicherungsprämien	1 100		1 200		776.70	
020.318.20 Gutachten, Rechtskosten	2 000		3 000			
020.318.30 Betriebsgebühren	7 000		7 000		6 539.00	
020.319.00 Übriger Sachaufwand	400		500		606.50	
020.352.00 Anteil Zivilstandskreis Schwyz	10 900		11 100		10 004.00	
020.431.00 Gebühren für Amtshandlungen		21 000		21 000		21 190.50
020.436.00 Rückerstattungen Dritter		14 000		14 000		13 696.95
020.436.10 EO-Entschädigungen						2 814.55
020.451.00 Rückerstattungen vom Kanton		1 200		1 200		1 162.00
020.452.00 Rückerstattungen von anderen Gemeinwesen		27 000		27 000		26 558.00
020.452.10 Rückerstattungen Verwaltungsanteile		4 500		4 500		4 500.00
020.490.00 Interne Verrechnung Personal		150 000		150 000		145 000.00

***** = siehe Kommentar Seiten 4–7

Laufende Rechnung – Details

	Voranschlag 2018		Voranschlag 2017		Rechnung 2016	
	Aufwand	Ertrag	Aufwand	Ertrag	Aufwand	Ertrag
029 Bauverwaltung	93 700	67 000	96 700	60 000	96 745.90	77 292.80
Nettoergebnis		26 700		36 700		19 453.10
029.300.00 Entschädigungen, Tag-/Sitzungsgelder	10 000		12 000		8 368.20	
029.301.00 Besoldung Personal	3 500		3 500		3 278.35	
029.303.00 AHV, IV, EO, ALV, FAK-Beiträge	800		1 000		701.50	
029.305.00 Kranken-, Unfallversicherung	200		200		152.10	
029.310.00 Büromaterial, Drucksachen	3 000		3 500		3 076.35	
029.317.00 Spesenentschädigungen	700		1 000		584.65	
029.318.00 Gebühren für Bewilligungen und Beratungen	40 000		40 000		45 190.20	
029.318.10 Versicherungsprämien	300		300		244.55	
029.319.00 Übriger Sachaufwand	200		200		150.00	
029.390.00 Interne Verrechnung Bausekretär	35 000		35 000		35 000.00	
029.431.00 Baubewilligungsgebühren		67 000		60 000		77 292.80
060 Gemeindehaus	21 400		22 600		21 274.20	
Nettoergebnis		21 400		22 600		21 274.20
060.301.00 Besoldungen Personal	3 500		4 000		2 773.80	
060.303.00 AHV, IV, EO, ALV, FAK-Beiträge			300			
060.305.00 Kranken-, Unfallversicherung	100		100		38.85	
060.312.00 Wasser und Energie	200		200		179.40	
060.313.00 Verbrauchsmaterial	800		800		502.95	
060.314.00 Baulicher Unterhalt	500		500		2 120.70	
060.315.00 Unterhalt Mob./Masch./Geräte	500		1 500		216.80	
060.318.00 Dienstleistungen Dritter	400		400		326.90	
060.318.10 Sachversicherungsprämien	1 400		1 400		1 331.90	
060.331.00 Ordentliche Abschreibungen	6 200		6 800		7 400.00	
060.391.00 Anteil Holzschntzelheizung	5 300		4 000		4 245.10	
060.391.10 Anteil Sachaufwand	2 000		2 000		1 523.90	
060.393.00 Anteil Kapitalzins	500		600		613.90	
061 Mehrzweckhaus Baumeli	255 400	110 200	352 800	139 100	221 914.40	116 663.25
Nettoergebnis		145 200		213 700		105 251.15
061.301.00 Besoldungen Personal	66 000		66 000		64 414.80	
061.303.00 AHV, IV, EO, ALV, FAK-Beiträge	5 200		5 300		5 051.15	
061.304.00 Pensionskassenbeiträge	7 200		7 200		6 369.60	
061.305.00 Kranken-, Unfallversicherung	1 100		1 200		1 412.45	
061.311.00 Anschaffung Mob./Masch./Geräte	1 000		1 000			
061.312.00 Wasser, Energie, Heizung	23 000		22 000		31 915.20	
061.313.00 Verbrauchsmaterial	8 000		8 000		5 542.95	
061.313.10 Kiosk	18 000		22 000		23 422.15	
061.314.00 Baulicher Unterhalt *****	71 600		166 000		26 078.30	
061.315.00 Unterhalt Mob./Masch./Geräte	800		800		240.00	
061.316.00 Pachtzinsen, Benützungskosten	2 400		2 500		2 353.55	
061.317.00 Spesenentschädigungen	1 000		1 000		720.00	
061.318.00 Diverse Gebühren, Telefon	11 500		11 500		11 375.30	
061.318.10 Sachversicherungsprämien	7 700		7 700		7 610.75	
061.319.00 Übriger Sachaufwand			100			
061.331.00 Ordentliche Abschreibungen	22 600		24 500		26 600.00	
061.391.00 Anteil Holzschntzelheizung	6 500		4 000		6 593.20	
061.393.00 Anteil Kapitalzins	1 800		2 000		2 215.00	
061.427.00 Liegenschaftserträge		40 000		40 000		46 360.00
061.434.00 Benützungsgebühren		3 500		3 500		3 979.00
061.434.10 Nicht mil. Einquartierungen		2 000		2 500		3 670.00
061.435.00 Kiosk		20 000		24 200		27 026.20
061.436.00 Rückerstattungen Telefon, etc.		5 200		33 200		5 328.05
061.491.00 Anteil Sachaufwand		39 500		35 700		30 300.00

***** = siehe Kommentar Seiten 4–7

Laufende Rechnung – Details

	Voranschlag 2018		Voranschlag 2017		Rechnung 2016	
	Aufwand	Ertrag	Aufwand	Ertrag	Aufwand	Ertrag
1 Öffentliche Sicherheit	331 900	189 700	339 300	203 700	288 500.25	186 589.75
Nettoergebnis		142 200		135 600		101 910.50
100 Vermessung	42 000		41 000			
Nettoergebnis		42 000		41 000		
100.318.00 Nachführung Grundbuch und Vermessungswerk *****	42 000		41 000			
103 Betreuungswesen	33 800		33 700		33 254.45	
Nettoergebnis		33 800		33 700		33 254.45
103.301.00 Besoldungsanteil	29 000		29 000		28 600.00	
103.303.00 AHV, IV, EO, ALV, FAK-Beiträge	3 500		3 500		3 446.40	
103.305.00 Kranken-, Unfallversicherung	1 000		900		963.50	
103.318.00 Dienstleistungen Dritter	300		300		244.55	
104 Vormundschaft					750.00	
Nettoergebnis						750.00
104.318.00 Gutachten, Rechtskosten					750.00	
106 Marktwesen	700	3 000	1 800	3 000	540.00	2 805.00
Nettoergebnis	2 300		1 200		2 265.00	
106.300.00 Entschädigungen, Tag-/Sitzungsgelder			500			
106.310.00 Büromaterial, Drucksachen			300			
106.319.00 Übriger Sachaufwand	700		1 000		540.00	
106.434.00 Benützungs- und Standgebühren		3 000		3 000		2 805.00
107 Wirtschaftswesen		8 500		10 000		8 520.00
Nettoergebnis	8 500		10 000		8 520.00	
107.431.00 Gebühren für Amtshandlungen		8 500		10 000		8 520.00
120 Vermittler	7 800	1 500	8 400	1 500	5 885.00	1 950.00
Nettoergebnis		6 300		6 900		3 935.00
120.301.00 Besoldung Vermittler	5 100		5 700		3 930.35	
120.303.00 AHV, IV, EO, ALV, FAK-Beiträge	400		400		311.70	
120.305.00 Kranken-, Unfallversicherung	100		100		87.15	
120.317.00 Spesenentschädigungen	1 000		1 000		337.50	
120.318.00 Verwaltungskosten	1 200		1 200		1 218.30	
120.431.00 Gebühren für Amtshandlungen		1 500		1 500		1 950.00
140 Feuerwehr (Spezialfinanzierung)	163 900	163 900	177 400	177 400	161 960.00	161 960.00
140.300.00 Entschädigungen, Tag-/Sitzungsgelder	5 300		5 300		4 336.45	
140.301.00 Besoldung, Sold Feuerwehrkorps	40 000		45 000		37 212.65	
140.303.00 AHV, IV, EO, ALV, FAK-Beiträge	300		400		219.15	
140.305.00 Kranken-, Unfallversicherung	200		300		106.50	
140.309.00 Allgemeiner Personalaufwand *****	19 000		24 600		6 147.00	
140.310.00 Büromaterial, Drucksachen	2 200		2 200			
140.311.00 Anschaffung Maschinen, Geräte, Fahrzeuge	2 400		8 300		14 305.95	
140.313.00 Betriebs-/Verbrauchsmaterial	6 000		4 000		5 339.55	
140.314.00 Baulicher Unterhalt			1 000			
140.315.00 Unterhalt Maschinen, Geräte, Fahrzeuge	10 100		19 100		9 811.00	
140.316.00 Miete Feuerwehrlokal im MZH Baumeli	24 000		24 000		24 000.00	
140.317.00 Spesenentschädigungen	1 600		2 500		1 262.00	
140.318.00 Dienstleistungen, Honorare	800		800		7 120.35	
140.318.10 Versicherungsprämien	3 600		4 000		3 876.20	
140.318.20 Telefon- und Alarmgebühren	5 000		5 200		4 693.65	
140.319.00 Übriger Sachaufwand	1 500		1 500		1 695.00	
140.321.00 Vergütungszinsen auf Ersatzabgaben	100		100		95.85	
140.329.00 Skonto auf Ersatzabgaben	500		900		730.80	

***** = siehe Kommentar Seiten 4–7

Laufende Rechnung – Details

	Voranschlag 2018		Voranschlag 2017		Rechnung 2016	
	Aufwand	Ertrag	Aufwand	Ertrag	Aufwand	Ertrag
140.330.00 Abschreibung Debitorenverluste	1 000		1 000		1 248.25	
140.331.00 Ordentliche Abschreibungen	14 700		17 900		21 700.00	
140.380.00 Einlage in Spezialfinanzierung	15 400				9 842.80	
140.391.00 Anteil Betriebskosten MZHB	9 500		8 600		7 300.00	
140.393.00 Anteil Kapitalzins	700		700		916.85	
140.421.00 Verzugszinsen auf Ersatzabgaben		200		200		162.45
140.429.00 Verzinsung Spezialfinanzierung		1 600		1 600		1 732.00
140.430.00 Feuerwehropflicht-Ersatzabgaben *****		80 000		80 000		81 079.20
140.431.00 Feuerwehrbeitrag (Gebäude) *****		78 000		75 000		75 875.75
140.436.00 Rückerstattungen Dritter		1 000		2 000		
140.452.00 Rückerstattung Oberiberg		600		600		610.60
140.461.00 Kantonsbeitrag		2 500		2 500		2 500.00
140.480.00 Entnahme aus Spezialfinanzierung				15 500		
150 Militär	22 600	2 000	22 100	1 500	21 384.55	1 927.10
Nettoergebnis		20 600		20 600		19 457.45
150.318.00 Dienstleistungen Dritter	100		100		35.70	
150.331.00 Ordentliche Abschreibungen	2 500		2 700		3 000.00	
150.352.00 Gemeindebeitrag Schiessstand Waag	12 500		12 500		12 500.00	
150.391.00 Anteil Betriebskosten MZHB	7 300		6 600		5 600.00	
150.393.00 Anteil Kapitalzins	200		200		248.85	
150.450.00 Bundesbeitrag für Truppenunterkünfte		2 000		1 500		1 927.10
160 Zivilschutz	61 100	10 800	54 900	10 300	64 726.25	9 427.65
Nettoergebnis		50 300		44 600		55 298.60
160.300.00 Entschädigungen, Tag-/Sitzungsgelder	4 000		3 500		3 201.05	
160.301.00 Besoldungen Personal	500		500		247.95	
160.303.00 AHV, IV, EO, ALV, FAK-Beiträge	100		100		58.25	
160.305.00 Kranken-, Unfallversicherung	100		100		40.65	
160.309.00 Übriger Personalaufwand	2 000		2 500		350.70	
160.310.00 Büromaterial, Drucksachen	600		600		269.45	
160.311.00 Anschaffung Mob./Masch./Geräte	500		500			
160.312.00 Elektr. Energie	800		1 200		530.05	
160.313.00 Verbrauchsmaterial *****	10 200		4 800		1 696.20	
160.314.00 Baulicher Unterhalt	1 000		1 000		23 470.35	
160.317.00 Spesenentschädigungen	1 300		1 000		514.50	
160.318.00 Dienstleistungen, Telefon	2 800		3 000		2 365.10	
160.318.10 Versicherungsprämien	700		800		813.00	
160.318.20 Übungen und Rapporte	5 300		5 600		3 697.50	
160.331.00 Ordentliche Abschreibungen	7 800		8 500		9 300.00	
160.391.00 Anteil Betriebskosten MZHB	22 700		20 500		17 400.00	
160.393.00 Anteil Kapitalzins	700		700		771.50	
160.436.00 Rückerstattungen Dritter		300		300		300.00
160.452.00 Anteil Gemeinde Oberiberg		7 500		7 000		7 691.25
160.480.00 Entnahme Spezialfinanzierung		3 000		3 000		1 436.40

***** = siehe Kommentar Seiten 4-7

Laufende Rechnung – Details

	Voranschlag 2018		Voranschlag 2017		Rechnung 2016	
	Aufwand	Ertrag	Aufwand	Ertrag	Aufwand	Ertrag
2 Bildung	3 086 900	489 800	3 085 700	465 800	2 957 014.30	487 708.85
Nettoergebnis		2 597 100		2 619 900		2 469 305.45
200 Kindergarten	234 200	85 300	206 100	95 100	207 351.90	80 192.95
Nettoergebnis		148 900		111 000		127 158.95
200.302.00 Besoldungen	186 900		163 200		168 809.15	
200.303.00 AHV, IV, EO, ALV, FAK-Beiträge	14 900		13 000		13 341.05	
200.304.00 Pensionskassenbeiträge	20 600		18 400		16 075.55	
200.305.00 Kranken-, Unfallversicherung	3 100		3 000		3 956.80	
200.310.00 Schulmaterialien, Drucksachen	3 400		3 800		2 407.40	
200.311.00 Anschaffung Mob./Masch./Geräte	2 600		2 400		1 429.05	
200.315.00 Unterhalt Mob./Masch./Geräte	1 500		1 000		300.70	
200.317.00 Spesenentschädigungen	1 200		1 300		1 032.20	
200.452.00 Schulgelder *****		9 200		25 000		21 592.95
200.461.00 Kantonsbeitrag		76 100		70 100		58 600.00
210 Primarschule	1 586 000	253 900	1 580 100	252 500	1 478 214.70	280 298.45
Nettoergebnis		1 332 100		1 327 600		1 197 916.25
210.302.00 Besoldungen	1 231 000		1 186 000		1 146 063.20	
210.303.00 AHV, IV, EO, ALV, FAK-Beiträge	97 300		94 400		88 764.75	
210.304.00 Pensionskassenbeiträge	131 900		131 000		109 105.40	
210.305.00 Kranken-, Unfallversicherung	22 100		21 300		26 826.70	
210.309.00 Übriger Personalaufwand	4 000		5 500		3 802.20	
210.310.00 Schulmaterialien, Drucksachen	35 000		35 000		38 574.60	
210.311.00 Anschaffung Mob./Masch./Geräte	2 000		2 000		4 563.35	
210.315.00 Unterhalt Mob./Masch./Geräte	12 000		20 000		27 189.10	
210.315.10 Netzwerk und Unterhalt ICT *****	39 000		70 000			
210.316.00 Mieten, Benützungskosten	500		500		506.75	
210.317.00 Schulreisen/Lager, Exkursionen	9 200		8 400		9 534.95	
210.318.00 Dienstleistungen Dritter	1 000		5 000		1 120.45	
210.319.00 Übriger Sachaufwand	1 000		1 000		926.30	
210.352.00 Entschädigungen an Gemeinden und Bezirke					21 236.95	
210.436.00 Rückerstattungen Dritter		12 000		12 000		11 795.80
210.436.10 EO-Entschädigungen						19 902.65
210.452.00 Schulgelder *****		22 500		6 500		
210.461.00 Kantonsbeitrag		219 400		234 000		248 600.00
214 Musikschule	60 000		60 000		66 916.20	
Nettoergebnis		60 000		60 000		66 916.20
214.362.00 Defizitbeitrag Jugendmusikschule	60 000		60 000		66 916.20	
218 Allgemeine Schuldienste	156 800	36 000	155 500	36 000	141 923.50	36 055.40
Nettoergebnis		120 800		119 500		105 868.10
218.301.00 Besoldungen Personal	80 000		74 500		72 655.55	
218.303.00 AHV, IV, EO, ALV, FAK-Beiträge	6 300		6 000		5 730.40	
218.304.00 Pensionskassenbeiträge	4 600		4 000		3 889.15	
218.305.00 Kranken-, Unfallversicherung	1 500		1 400		1 659.70	
218.309.00 Übriger Personalaufwand	2 500		2 500		770.00	
218.310.00 Schulbibliothek	2 000		3 000		3 548.30	
218.313.00 Betriebs-, Verbrauchsmaterial	6 000		8 000		4 985.60	
218.315.00 Unterhalt Mob./Masch./Schulbus	8 000		10 000		3 608.00	
218.317.00 Spesenentschädigungen	500		500		368.10	
218.318.00 Dienstleistungen Dritter	1 000		1 000		850.90	
218.318.10 Versicherungsprämien	9 400		9 400		8 757.80	
218.318.30 Schulschwimmen, Hallenbad	35 000		35 000		35 000.00	
218.319.00 Übriger Sachaufwand			200		100.00	
218.436.00 Rückerstattungen Dritter		1 000		1 000		1 055.40
218.452.00 Rückerstattungen für Schülertransporte *****		35 000		35 000		35 000.00

***** = siehe Kommentar Seiten 4–7

Laufende Rechnung – Details

	Voranschlag 2018		Voranschlag 2017		Rechnung 2016	
	Aufwand	Ertrag	Aufwand	Ertrag	Aufwand	Ertrag
219 Schulverwaltung	199 300	50 000	186 000	26 600	176 858.40	32 144.40
Nettoergebnis		149 300		159 400		144 714.00
219.300.00 Entschädigungen, Tag-/Sitzungsgelder	19 000		18 000		16 060.65	
219.301.00 Besoldung Schulleiter und Sekretariat	137 500		127 000		123 706.80	
219.303.00 AHV, IV, EO, ALV, FAK-Beiträge	12 200		11 500		10 916.55	
219.304.00 Arbeitgeberbeiträge Pensionskasse	15 300		14 000		12 920.05	
219.305.00 Kranken-, Unfallversicherung	3 500		2 600		3 304.05	
219.309.00 Übriger Personalaufwand	4 000		4 000		3 048.00	
219.310.00 Drucksachen, Inserate	5 000		5 300		4 519.95	
219.311.00 Anschaffung Mob./Masch./Geräte			1 000			
219.317.00 Spesenentschädigungen	600		600		195.75	
219.318.00 Dienstleistungen, Telefon	2 200		2 000		2 186.60	
219.436.00 Rückerstattungen Dritter *****		50 000		26 600		32 144.40
220 Sonderschulen	200 000		219 000		198 625.85	
Nettoergebnis		200 000		219 000		198 625.85
220.352.00 Entschädigungen an Zweckverbände					1 700.00	
220.361.00 Beitrag an Kanton *****	200 000		219 000		196 925.85	
240 Schulliegenschaften und Anlagen	650 100	64 600	678 500	55 600	686 623.75	59 017.65
Nettoergebnis		585 500		622 900		627 606.10
240.301.00 Besoldungen Personal	145 000		143 000		144 676.60	
240.303.00 AHV, IV, EO, ALV, FAK-Beiträge	11 400		11 400		11 158.00	
240.304.00 Pensionskassenbeiträge	15 600		15 700		13 410.60	
240.305.00 Kranken-, Unfallversicherung	2 500		2 600		3 130.15	
240.311.00 Anschaffung Mob./Masch./Geräte	5 500		11 500		22 237.00	
240.312.00 Wasser, Energie, Heizung	26 000		26 000		26 309.90	
240.312.10 Betrieb Holzsznittelheizung *****	59 000		52 000		50 095.00	
240.313.00 Betriebs-, Verbrauchsmaterial	10 000		11 000		7 134.60	
240.314.00 Baulicher Unterhalt	21 000		31 000		35 701.65	
240.315.00 Unterhalt Mob./Masch./Geräte	9 000		4 000		3 344.40	
240.316.00 Pachtzinsen, Benützungskosten	500		500		472.00	
240.317.00 Spesenentschädigungen	900		700		900.00	
240.318.00 Dienstleistungen, Gebühren	10 000		10 000		29 446.10	
240.318.10 Sachversicherungsprämien	12 600		12 700		12 616.15	
240.331.00 Ordentliche Abschreibungen	296 300		322 100		301 289.10	
240.393.00 Anteil Kapitalzins	24 800		24 300		24 702.50	
240.427.00 Mietzinsträge Liegenschaften		12 600		12 600		12 900.00
240.434.00 Schulanlagenbenützungsgebühren		1 000		1 000		980.00
240.436.00 Rückerstattungen Dritter		4 800		4 800		5 280.00
240.452.00 Rückerstattungen von anderen Gemeinwesen		1 200		1 200		1 322.80
240.452.10 Rückerstattung Holzsznittelheizung *****		31 200		26 000		26 172.65
240.491.00 Aufteilung Sachaufwand		2 000		2 000		1 523.90
240.491.10 Aufteilung Holzsznittelheizung		11 800		8 000		10 838.30
290 Übriges Bildungswesen	500		500		500.00	
Nettoergebnis		500		500		500.00
290.365.00 Weiterbildungskurse Ybrig	500		500		500.00	

***** = siehe Kommentar Seiten 4–7

Laufende Rechnung – Details

	Voranschlag 2018		Voranschlag 2017		Rechnung 2016	
	Aufwand	Ertrag	Aufwand	Ertrag	Aufwand	Ertrag
3 Kultur und Freizeit	47 700	4 000	59 700	4 000	45 553.05	3 963.00
Nettoergebnis		43 700		55 700		41 590.05
300 Kulturförderung	24 400		24 900		14 149.25	
Nettoergebnis		24 400		24 900		14 149.25
300.300.00 Entschädigungen, Tag-/Sitzungsgelder	6 000		6 000		5 246.95	
300.303.00 AHV, IV, EO, ALV, FAK-Beiträge	300		300		244.20	
300.305.00 Kranken-, Unfallversicherung	100		100		94.70	
300.310.00 Drucksachen, Publikationen	4 000		4 000		116.00	
300.311.00 Anschaffung Kunstgegenstände, Mobilien	500		1 000			
300.317.00 Spesenentschädigungen	1 000		1 000		697.40	
300.318.00 Dienstleistungen Dritter	1 500		1 500		350.00	
300.319.00 Übriger Sachaufwand	1 000		1 000		250.00	
300.365.00 Beiträge an private Institutionen *****	5 000		5 000		2 150.00	
300.365.10 Beitrag Feldmusik Alpenrösli	5 000		5 000		5 000.00	
310 Denkmalpflege und Heimatschutz	12 000		22 000		10 000.00	
Nettoergebnis		12 000		22 000		10 000.00
310.314.00 Baulicher Unterhalt *****	12 000		12 000		10 000.00	
310.365.00 Beiträge an private Institutionen			10 000			
330 Parkanlagen und Wanderwege	6 300	4 000	4 300	4 000	16 403.80	3 963.00
Nettoergebnis		2 300		300		12 440.80
330.314.10 Hängebrücke Nidlaubach					12 000.00	
330.318.00 Dienstleistungen Dritter	100		100		300.80	
330.319.00 Mitgliederbeiträge	200		200		140.00	
330.365.00 Beiträge an Verkehrsverein Unteriberg (Wanderwege)	6 000		4 000		3 963.00	
330.461.00 Beiträge vom Kanton		4 000		4 000		3 963.00
340 Sport- und Freizeitanlagen	5 000		8 500		5 000.00	
Nettoergebnis		5 000		8 500		5 000.00
340.317.00 Ehrengaben Jugendförderung			3 500			
340.365.20 Gemeindebeitrag Jugendförderung *****	5 000		5 000		5 000.00	
4 Gesundheit	152 700		146 500		135 224.75	
Nettoergebnis		152 700		146 500		135 224.75
440 Ambulante Krankenpflege	142 700		138 500		127 555.75	
Nettoergebnis		142 700		138 500		127 555.75
440.365.00 Beiträge an private Institutionen	11 500		5 500		5 669.50	
440.365.20 Beitrag Verein Spitex-Dienste Einsiedeln	131 200		133 000		121 886.25	
450 Krankheitsbekämpfung	500		500		100.00	
Nettoergebnis		500		500		100.00
450.365.00 Beiträge an private Institutionen	500		500		100.00	
460 Schulgesundheitsdienst	9 500		7 500		7 569.00	
Nettoergebnis		9 500		7 500		7 569.00
460.301.00 Besoldungen Personal	2 300		2 300		2 280.00	
460.303.00 AHV, IV, EO, ALV, FAK-Beiträge	200		200		180.80	
460.305.00 Kranken-, Unfallversicherung	100		100		31.95	
460.313.00 Verbrauchsmaterial	100		100		290.00	
460.317.00 Spesenentschädigungen			100			
460.318.00 Dienstleistungen Dritter	6 800		4 700		4 786.25	

***** = siehe Kommentar Seiten 4–7

Laufende Rechnung – Details

	Voranschlag 2018		Voranschlag 2017		Rechnung 2016	
	Aufwand	Ertrag	Aufwand	Ertrag	Aufwand	Ertrag
5 Soziale Wohlfahrt	6 017 100	4 883 500	5 925 400	4 756 600	5 878 421.75	4 691 005.45
Nettoergebnis		1 133 600		1 168 800		1 187 416.30
500 Sozialversicherungen	582 700		564 400		540 082.70	
Nettoergebnis		582 700		564 400		540 082.70
500.361.00 Gemeindebeitrag an die Ergänzungsleistungen	415 400		398 400		381 100.75	
500.362.00 Gemeindebeiträge an die Pflegefinanzierung	165 300		164 000		157 059.75	
500.366.00 Beiträge an private Haushalte	2 000		2 000		1 922.20	
520 Krankenversicherung	167 000		151 200		190 588.95	
Nettoergebnis		167 000		151 200		190 588.95
520.361.00 Beiträge an Kanton	126 100		111 700		120 936.50	
520.361.10 Kostenübernahme KVG	40 900		39 500		69 652.45	
540 Jugend	400		400			
Nettoergebnis		400		400		
540.365.00 Beiträge an private Institutionen	400		400			
570 Alters- und Pflegeheim (Spezialfinanzierung)	4 551 100	4 551 100	4 433 200	4 433 200	4 331 445.15	4 331 445.15
570.300.00 Besoldung Betriebskommission	3 000		3 000		1 339.40	
570.301.00 Besoldungen Personal ****	2 771 300		2 666 000		2 540 549.30	
570.303.00 AHV, IV, EO, ALV, FAK-Beiträge	215 000		206 800		195 995.00	
570.304.00 Pensionskassenbeiträge	271 900		261 600		226 988.20	
570.305.00 Kranken-, Unfallversicherung	45 500		43 800		41 973.00	
570.308.00 Entschädigung für temporäre Arbeitskräfte	4 000		4 000		675.00	
570.309.00 Übriger Personalaufwand	118 000		121 000		130 905.65	
570.310.00 Büromaterial, Drucksachen, Porti	16 700		15 700		16 181.30	
570.311.00 Anschaffung Mob./Masch./Geräte ****	30 000		50 000		35 248.30	
570.312.00 Wasser, Energie, Heizung	73 900		99 400		71 355.65	
570.313.00 Verbrauchsmaterial	60 000		56 100		57 027.60	
570.313.10 Lebensmittel	257 100		253 500		260 007.30	
570.313.20 Pflegematerial	41 000		39 500		35 729.75	
570.314.00 Baulicher Unterhalt ****	139 500		100 500		193 198.15	
570.315.00 Unterhalt Mob./Masch./Geräte	102 500		99 000		96 546.95	
570.316.00 Baurechtzins Genossame Yberg	15 000		15 000		14 490.80	
570.317.00 Spesenentschädigungen ****	20 000		13 600		10 784.10	
570.318.00 Dienstleistungen, Telefon, Porti	50 700		50 300		49 508.25	
570.318.10 Versicherungsprämien	15 000		18 500		17 642.75	
570.318.30 Auslagen für Heimbewohner	34 500		32 000		33 503.45	
570.319.00 Übriger Sachaufwand	9 000		9 000		7 404.60	
570.321.00 Zinsen auf kurzfristige Schulden	1 000		1 000		943.70	
570.331.00 Ordentliche Abschreibungen	172 500		187 600		203 900.00	
570.352.00 Gemeinde Oberiberg, Anteil am Betriebssertrag	55 200		59 200		63 428.20	
570.380.00 Einlage in Spezialfinanzierung	17 000		14 600		12 179.10	
570.393.00 Anteil Kapitalzins	11 800		12 500		13 939.65	
570.420.00 Aktivzinsen		500		500		662.80
570.427.00 Mietzinserträge ****		110 000		98 000		100 823.60
570.429.00 Verzinsung Spezialfinanzierung		5 800		5 000		5 137.00
570.432.00 Pensionsgelder, Pflögetaxen ****		4 304 800		4 209 700		4 080 116.85
570.435.00 Verkaufserlös Cafeteria, etc.		65 000		65 000		71 005.45
570.436.00 Rückerstattungen Telefon, etc.		49 500		39 500		50 151.05
570.439.00 Übrige Nebenerlöse		15 500		15 500		23 548.40

**** = siehe Kommentar Seiten 4–7

Laufende Rechnung – Details

	Voranschlag 2018		Voranschlag 2017		Rechnung 2016	
	Aufwand	Ertrag	Aufwand	Ertrag	Aufwand	Ertrag
580 Wirtschaftliche Sozialhilfe	255 000	76 000	300 000	55 000	386 841.00	100 055.25
Nettoergebnis		179 000		245 000		286 785.75
580.366.10 Schweizerbürger in der Gemeinde	165 000		175 000		165 695.05	
580.366.20 Ausländer	70 000		50 000		54 340.10	
580.366.30 Gemeindebürger in anderen Kantonen			50 000		135 174.85	
580.366.50 Alimentenbevorschussung	20 000		25 000		31 631.00	
580.436.20 Rückerstattung Unterstützungsbeiträge		26 000		14 000		15 050.00
580.436.30 Übrige Leistungen (AHV, IV, EL, usw.)		14 000		30 000		36 240.60
580.436.50 Rückerstattung Alimentenbevorschussung		6 000		6 000		9 997.45
580.451.00 Rückerstattungen Kanton		30 000				10 426.50
580.461.00 Rückerstattung anderer Kantone				5 000		28 340.70
581 Asylwesen	372 700	254 000	387 900	266 000	315 913.30	228 583.30
Nettoergebnis		118 700		121 900		87 330.00
581.301.00 Besoldungen Personal	1 000		3 000		1 703.95	
581.303.00 AHV, IV, EO, ALV, FAK-Beiträge			200			
581.305.00 Kranken-, Unfallversicherung					23.85	
581.311.00 Anschaffung Mob./Masch./Geräte	500		1 000		562.80	
581.312.00 Wasser, Energie, Heizung	5 000		5 000		2 665.15	
581.313.00 Verbrauchsmaterial	1 000		1 000		832.60	
581.315.00 Unterhalt Mob./Masch./Geräte	2 000		1 500		68.05	
581.316.00 Mieten, Benützungskosten	95 000		94 000		88 136.45	
581.317.00 Spesenentschädigungen	200		200			
581.318.00 Dienstleistungen, Honorare	115 000		117 000		89 158.20	
581.366.10 Unterstützungsbeiträge	118 000		130 000		102 762.25	
581.390.00 Interne Verrechnung Gemeindeverwaltung	35 000		35 000		30 000.00	
581.436.00 Rückerstattungen		3 000		2 000		5 736.55
581.451.00 Rückerstattungen Kanton		251 000		264 000		222 846.75
582 Arbeitslosenhilfe	2 000	2 000	2 000	2 000	29 969.75	30 569.75
Nettoergebnis					600.00	
582.366.00 Bevorschussung an Private	2 000		2 000		29 969.75	
582.469.00 Übrige Beiträge		2 000		2 000		30 569.75
589 Übrige Sozialhilfe, Fürsorgeverwaltung	86 200	400	86 300	400	83 580.90	352.00
Nettoergebnis		85 800		85 900		83 228.90
589.300.00 Entschädigungen, Tag-/Sitzungsgelder	2 500		2 000		2 535.95	
589.303.00 AHV, IV, EO, ALV, FAK-Beiträge	100		100		174.65	
589.305.00 Kranken-, Unfallversicherung					30.80	
589.310.00 Büromaterial, Drucksachen	100		100		38.95	
589.317.00 Spesenentschädigungen, Ehrenkosten	5 000		5 000		4 813.80	
589.318.00 Dienstleistungen, Rechtskosten	2 500		2 900		1 845.75	
589.319.00 Übriger Sachaufwand			200			
589.365.00 Beiträge an private Institutionen	6 000		6 000		4 141.00	
589.390.00 Interne Verrechnung Anteil Gemeindeverwaltung	70 000		70 000		70 000.00	
589.436.00 Rückerstattungen		400		400		352.00

***** = siehe Kommentar Seiten 4–7

Laufende Rechnung – Details

	Voranschlag 2018		Voranschlag 2017		Rechnung 2016	
	Aufwand	Ertrag	Aufwand	Ertrag	Aufwand	Ertrag
6 Verkehr	789 900	213 500	822 000	211 200	963 959.05	212 645.25
Nettoergebnis		576 400		610 800		751 313.80
620 Gemeindestrassen	554 500	186 800	611 500	186 000	768 232.25	187 625.25
Nettoergebnis		367 700		425 500		580 607.00
620.300.00 Entschädigungen, Tag-/Sitzungsgelder	3 000		4 000		2 875.95	
620.301.00 Besoldungen Personal	123 000		122 000		130 724.50	
620.303.00 AHV, IV, EO, ALV, FAK-Beiträge	9 700		9 800		10 294.45	
620.304.00 Pensionskassenbeiträge	13 400		13 500		12 738.10	
620.305.00 Kranken-, Unfallversicherung	2 100		2 300		2 871.60	
620.309.00 Übriger Personalaufwand	500		1 000		552.30	
620.311.00 Anschaffung Mob./Masch./Geräte	4 300		1 500		977.15	
620.312.00 Wasser, Energie, Heizung	2 500		2 500		1 000.40	
620.313.00 Verbrauchsmaterial	12 000		12 000		10 312.50	
620.314.00 Winterdienst	90 000		90 000		76 663.30	
620.314.20 Strassenbeleuchtungen, Signale	20 000		56 400		23 351.85	
620.314.30 Strassenunterhalt ****	100 000		100 000		303 154.30	
620.314.40 Übrige Unterhaltsarbeiten			15 000			
620.314.60 Unterhalt Werkhof, Magazine	500		1 500		769.15	
620.315.00 Unterhalt Maschinen, Fahrzeuge	7 000		7 000		7 600.85	
620.316.00 Miete, Benützungskosten ****	23 600		24 000		23 589.00	
620.317.00 Spesenentschädigungen	500		800		547.90	
620.318.00 Dienstleistungen, Telefon	3 800		6 000		3 909.05	
620.318.10 Sachversicherungsprämien	2 500		2 700		2 625.30	
620.331.00 Ordentliche Abschreibungen	126 600		129 500		142 500.00	
620.393.00 Anteil Kapitalzins	9 500		10 000		11 174.60	
620.434.00 Benützungsgebühren		500		500		2 478.90
620.435.00 Verkäufe						10.00
620.436.00 Rückerstattungen Dritter		2 500		2 500		1 294.50
620.461.00 Beiträge vom Kanton ****		143 800		143 000		143 841.85
620.490.00 Anteil Personalaufwand Abfallbeseitigung		40 000		40 000		40 000.00
621 Parkplätze	19 100	5 200	9 200	5 200	7 516.10	5 450.00
Nettoergebnis		13 900		4 000		2 066.10
621.314.30 Baulicher Unterhalt durch Dritte ****	13 000		3 000		1 511.55	
621.316.00 Pachtzinsen, Benützungskosten	6 100		6 200		6 004.55	
621.434.00 Benützungsgebühren		5 200		5 200		5 450.00
630 Privatstrassen	100 000		100 000		100 000.00	
Nettoergebnis		100 000		100 000		100 000.00
630.365.00 Gemeindebeitrag an Privatstrassen	100 000		100 000		100 000.00	
650 Regionalverkehr	116 300	21 500	101 300	20 000	88 210.70	19 570.00
Nettoergebnis		94 800		81 300		68 640.70
650.318.10 Anschaffung Tageskarten	28 300		26 600		27 399.20	
650.361.00 Beiträge an Kanton ****	88 000		74 700		60 811.50	
650.435.10 Verkaufserlös Tageskarten ****		21 500		20 000		19 570.00

**** = siehe Kommentar Seiten 4–7

Laufende Rechnung – Details

	Voranschlag 2018		Voranschlag 2017		Rechnung 2016	
	Aufwand	Ertrag	Aufwand	Ertrag	Aufwand	Ertrag
7 Umwelt und Raumordnung	1 148 800	988 700	1 723 900	1 499 500	1 219 400.15	879 652.05
Nettoergebnis		160 100		224 400		339 748.10
701 Wasserversorgung (Spezialfinanzierung)	237 600	237 600	370 500	370 500	201 174.75	201 174.75
701.300.00 Entschädigungen, Tag-/Sitzungsgelder	2 000		2 500		1 681.65	
701.301.00 Besoldungen Personal	8 000		8 000		7 116.40	
701.303.00 AHV, IV, EO, ALV, FAK-Beiträge	700		700		650.70	
701.305.00 Kranken-, Unfallversicherung	100		100		103.80	
701.311.00 Anschaffung Mob./Masch./Geräte	3 000		3 000		4 145.45	
701.312.00 Energie, Heizung	10 000		10 000		7 859.40	
701.314.00 Unterhalt Anlagen und Leitungsnetz *****	150 000		285 000		59 616.90	
701.315.00 Unterhalt Mob./Masch./Geräte	2 000		2 000			
701.317.00 Spesenentschädigungen	1 500		1 500		479.65	
701.318.00 Dienstleistungen Dritter	5 000		5 000		3 906.90	
701.318.10 Versicherungsprämien	5 200		5 200		5 128.80	
701.319.00 Übriger Sachaufwand	200		200		225.00	
701.319.10 Abgeltungsentschädigungen, Quellrechte	3 000		3 000		2 860.75	
701.331.00 Ordentliche Abschreibungen	39 100		31 600		33 200.00	
701.380.00 Einlage in Spezialfinanzierung					61 535.90	
701.390.00 Interne Verrechnung Anteil Gemeindekasse	5 000		10 000		10 000.00	
701.393.00 Anteil Kapitalzins	2 800		2 700		2 663.45	
701.429.00 Übrige Vermögenserträge		2 800		5 500		5 399.00
701.434.00 Wasserzinsen *****		196 000		196 000		193 070.60
701.436.00 Rückerstattungen Dritter		2 900		2 900		2 705.15
701.480.00 Entnahme aus Spezialfinanzierung		35 900		166 100		
710 Abwasserbeseitigung (Spezialfinanzierung)	431 000	431 000	658 400	658 400	367 263.50	367 263.50
710.300.00 Entschädigungen, Tag-/Sitzungsgelder	4 000		4 000		2 962.05	
710.301.00 Besoldungen Personal	700		700		675.55	
710.303.00 AHV, IV, EO, ALV, FAK-Beiträge	200		200		175.20	
710.305.00 Kranken-, Unfallversicherung	100		100		45.00	
710.312.00 Wasser, Energie	3 000		3 000		2 533.45	
710.314.00 Unterhalt und Reinigung GKP *****	150 000		390 000		48 992.65	
710.317.00 Spesenentschädigungen	500		500		–.10	
710.318.00 Nachführen Leitungskataster, Planwerke und Hausanschlüsse	10 000		10 000		1 409.15	
710.318.30 Versicherungsprämien	400		400		329.45	
710.331.00 Ordentliche Abschreibungen	16 000		28 000		19 031.35	
710.362.00 Betriebsbeitrag an ARA «oberes Sihltal» *****	240 600		220 000		174 952.75	
710.380.00 Einlage in Spezialfinanzierung					115 412.60	
710.390.00 Interne Verrechnung Anteil Gemeindekasse	5 000					
710.393.00 Anteil Kapitalzinsen	500		1 500		744.40	
710.429.00 Verzinsung Spezialfinanzierung		3 300		8 100		7 620.00
710.434.00 Betriebsgebühren *****		360 000		360 000		358 774.85
710.436.00 Rückerstattungen Dritter		2 000		2 000		868.65
710.480.00 Entnahme aus Spezialfinanzierung		65 700		288 300		

***** = siehe Kommentar Seiten 4–7

Laufende Rechnung – Details

	Voranschlag 2018		Voranschlag 2017		Rechnung 2016	
	Aufwand	Ertrag	Aufwand	Ertrag	Aufwand	Ertrag
720 Abfallbeseitigung (Spezialfinanzierung)	313 700	313 700	316 700	316 700	304 167.60	304 167.60
720.300.00 Entschädigungen, Tag-/Sitzungsgelder	4 500		4 500		4 836.45	
720.303.00 AHV, IV, EO, ALV, FAK-Beiträge	500		300		502.45	
720.305.00 Kranken-, Unfallversicherung	100		100		57.05	
720.310.00 Drucksachen, Inserate	1 000		1 000			
720.311.00 Anschaffung Mobiliar, Geräte	5 000		5 000			
720.312.00 Wasser, Energie, Heizung	400		300		337.35	
720.313.00 Verbrauchsmaterial	10 000		12 000		5 921.40	
720.314.00 Baulicher Unterhalt durch Dritte	2 000		3 000		579.00	
720.315.00 Unterhalt Mob./Masch./Geräte	3 500		3 500		2 515.50	
720.316.00 Miete, Benützungskosten	3 000		3 000		2 963.45	
720.317.00 Spesenentschädigungen	500		500		204.40	
720.318.00 Dienstleistungen Dritter	2 500		2 000		2 327.90	
720.318.10 Kehrichtsammel- und Entsorgungsgebühren	230 000		230 000		230 741.80	
720.330.00 Abschreibung Debitorenverluste	500		500		1 260.00	
720.331.00 Ordentliche Abschreibungen	9 400		10 200		11 000.00	
720.390.10 Interne Verrechnung Anteil Gemeindearbeiter	40 000		40 000		40 000.00	
720.393.00 Anteil Kapitalzinsen	800		800		920.85	
720.429.00 Verzinsung Spezialfinanzierung		400		1 000		1 817.00
720.434.00 Kehrichtgebühren ****		265 300		258 000		253 134.00
720.435.00 Verkaufserlöse (Altpapier, etc.)		18 000		15 000		17 524.10
720.436.00 Rückerstattungen Dritter		10 000		10 000		9 586.10
720.480.00 Entnahme aus Spezialfinanzierung		20 000		32 700		22 106.40
740 Friedhof und Bestattung Nettoergebnis	62 500	4 700	86 800	4 200	56 025.15	5 350.00
		57 800		82 600		50 675.15
740.300.00 Entschädigungen, Tag-/Sitzungsgelder	1 000		1 000			
740.301.00 Besoldungen Personal	11 000		11 000		10 677.90	
740.303.00 AHV, IV, EO, ALV, FAK-Beiträge	200		300		116.85	
740.305.00 Kranken-, Unfallversicherung	200		200		143.10	
740.310.00 Drucksachen, Inserate	300		300			
740.311.00 Anschaffung Mob./Masch./Geräte	1 000		1 000			
740.312.00 Wasser, Energie, Heizung	3 000		3 000		2 298.15	
740.313.00 Verbrauchsmaterial	8 000		13 200		7 539.80	
740.314.00 Baulicher Unterhalt ****	10 000		29 000		4 248.30	
740.317.00 Spesenentschädigungen	500		500			
740.318.00 Dienstleistungen Dritter	2 500		2 500		2 371.40	
740.318.10 Sachversicherungsprämien	700		700		648.40	
740.318.50 Entschädigung an Kremationskosten	12 000		11 000		13 790.00	
740.331.00 Ordentliche Abschreibungen	11 200		12 100		13 100.00	
740.393.00 Anteil Kapitalzinsen	900		1 000		1 091.25	
740.436.00 Bestattungsgebühren Auswärtige		500				450.00
740.436.10 Rückerstattungen Dritter		200		200		200.00
740.469.00 Grabunterhaltsgebühren		4 000		4 000		4 700.00
750 Gewässerverbauungen Nettoergebnis	500	500	13 000	13 000	96.55	96.55
750.365.00 Perimeterbeiträge	500		13 000		96.55	
760 Lawinenverbauungen Nettoergebnis	700	700	800	800	494.40	494.40
760.351.00 Beitrag an Kanton für IMIS-Schnee- und Windmessstation	700		800		494.40	

**** = siehe Kommentar Seiten 4–7

Laufende Rechnung – Details

	Voranschlag 2018		Voranschlag 2017		Rechnung 2016	
	Aufwand	Ertrag	Aufwand	Ertrag	Aufwand	Ertrag
770 Naturschutz	2 000		4 000		1 186.90	
Nettoergebnis		2 000		4 000		1 186.90
770.318.00 Dienstleistungen Dritter	2 000		4 000		1 186.90	
780 Übriger Umweltschutz	40 200	1 700	217 500	149 700	239 924.05	1 696.20
Nettoergebnis		38 500		67 800		238 227.85
780.300.00 Entschädigungen, Tag-/Sitzungsgelder	1 500		1 500		1 240.35	
780.303.00 AHV, IV, EO, ALV, FAK-Beiträge	100		100		98.40	
780.305.00 Kranken-, Unfallversicherung	100				14.65	
780.309.00 Übriger Personalaufwand			200			
780.310.00 Drucksachen, Inserate	200		200			
780.311.00 Anschaffung Mob./Masch./Geräte	2 000		2 000			
780.313.00 Verbrauchsmaterial	3 000		3 000		820.60	
780.317.00 Spesenentschädigungen	300		500		67.50	
780.318.00 Dienstleistungen Dritter *****	14 000		1 000		17 087.95	
780.318.10 Kugelfangsanierung Schiessstand Studen			190 000		205 548.05	
780.351.00 Beitrag an Kanton für Tierkörperbeseitigung	2 000		2 000		994.35	
780.352.00 Beitrag an Notschlachtlokal	2 000		2 000			
780.352.10 Entschädigungen an Gemeinwesen *****	15 000		15 000		14 052.20	
780.436.00 Rückerstattungen Dritter		1 700		1 700		1 696.20
780.460.00 Beiträge vom Bund				48 000		
780.461.00 Beiträge vom Kanton				100 000		
790 Raumordnung	60 600		56 200		49 067.25	
Nettoergebnis		60 600		56 200		49 067.25
790.300.00 Entschädigungen, Tag-/Sitzungsgelder	2 500		3 000		2 069.30	
790.303.00 AHV, IV, EO, ALV, FAK-Beiträge	200		300		154.95	
790.305.00 Kranken-, Unfallversicherung	100		100		42.35	
790.310.00 Drucksachen, Inserate	2 000		2 000		435.00	
790.317.00 Spesenentschädigungen	500		500			
790.318.00 Dienstleistungen Dritter *****	50 000		50 000		36 112.20	
790.319.00 Übriger Sachaufwand *****	5 300		300		10 253.45	
8 Volkswirtschaft	183 600	117 700	183 800	106 000	199 726.20	115 906.00
Nettoergebnis		65 900		77 800		83 820.20
800 Landwirtschaft	8 600		10 300		9 248.15	
Nettoergebnis		8 600		10 300		9 248.15
800.301.00 Besoldungen Personal			1 500		891.30	
800.303.00 AHV, IV, EO, ALV, FAK-Beiträge			100		17.10	
800.305.00 Kranken-, Unfallversicherung					10.55	
800.317.00 Spesenentschädigungen			100		298.70	
800.319.00 Übriger Sachaufwand	600		600		595.00	
800.365.00 Beiträge an private Institutionen	500		500		400.00	
800.365.10 Viehversicherungskasse Ybrig	5 500		5 500		5 035.50	
800.365.20 Beitrag «Pro Viehschau»	2 000		2 000		2 000.00	
830 Tourismus, kommunale Werbung	170 000	10 500	168 500	1 000	185 830.05	10 994.60
Nettoergebnis		159 500		167 500		174 835.45
830.310.00 Drucksachen, Infoschrift	7 000				9 054.10	
830.311.00 Anschaffung Mobilien, Maschinen, Geräte	1 000		2 500		7 000.20	
830.314.00 Weihnachtsbeleuchtung	4 000		4 000		3 171.65	

***** = siehe Kommentar Seiten 4–7

Laufende Rechnung – Details

	Voranschlag 2018		Voranschlag 2017		Rechnung 2016	
	Aufwand	Ertrag	Aufwand	Ertrag	Aufwand	Ertrag
830.318.00	Internet-Auftritt Gemeinde	1 000		5 000		746.50
830.319.00	Übriger Sachaufwand	300		300		250.00
830.365.00	Beiträge an private Institutionen	24 000		24 000		32 957.60
830.365.10	Beitrag an regionales Mitteilungsblatt	2 700		2 700		2 650.00
830.365.20	Defizitbeitrag Hallenbad Minster	130 000		130 000		130 000.00
830.435.00	Inserateinnahmen Infoschrift		9 500			9 950.00
830.436.00	Rückerstattungen Dritter		1 000		1 000	1 044.60
840	Industrie, Gewerbe, Handel	5 000		5 000		4 648.00
	Nettoergebnis		5 000		5 000	4 648.00
840.365.00	Beitrag REV Einsiedeln	5 000		5 000		4 648.00
863	Energieversorgung		107 200		105 000	104 911.40
	Nettoergebnis	107 200		105 000		104 911.40
863.410.00	Verteilprovision EBS		107 200		105 000	107 200.00
863.410.10	Selbstkostenenergie Etzelwerk					- 2 288.60
9	Finanzen und Steuern	128 400	5 197 400	146 300	5 031 200	137 707.94
	Nettoergebnis	5 069 000		4 884 900		5 074 478.56
900	Gemeindesteuern	42 500	2 978 000	48 500	3 073 000	39 386.90
	Nettoergebnis	2 935 500		3 024 500		2 907 464.65
900.329.00	Steuerskonti	7 000		13 000		12 259.95
900.330.00	Abschreibung Steuerverluste	35 000		35 000		26 384.40
900.361.00	Pauschale Steueranrechnung Kanton	500		500		742.55
900.400.00	Ordentliche Steuern Rechnungsjahr natürliche Personen		2 470 000		2 520 000	2 401 388.05
900.400.10	Ordentliche Steuern Vorjahre natürliche Personen		170 000		200 000	205 179.70
900.400.20	Nach- und Strafsteuern		10 000		10 000	25 674.00
900.400.30	Eingang abgeschriebene Steuern		1 000		1 000	3 021.80
900.400.40	Quellensteuern		100 000		100 000	111 711.55
900.400.50	Lotterie-, Liquidationsgewinn- und Kapitalabfindungssteuern		50 000		50 000	37 167.05
900.401.00	Ordentliche Steuern Rechnungsjahr juristische Personen		150 000		160 000	147 173.75
900.401.10	Ordentliche Steuern Vorjahre juristische Personen		10 000		15 000	- 1 781.85
900.406.00	Hundesteuern		17 000		17 000	17 317.50
920	Finanzausgleich		2 126 200		1 861 500	1 240 300.00
	Nettoergebnis	2 126 200		1 861 500		1 240 300.00
920.444.10	Bezirks- und Gemeindebeiträge (Steuerkraftabschöpfung)		1 796 200		1 462 200	1 240 300.00
920.444.20	Kantonsbeitrag (Normaufwandausgleich)		330 000		399 300	
931	Anteil an kantonalen Steuern		4 000		4 000	930 923.00
	Nettoergebnis	4 000		4 000		930 923.00
931.441.00	Grundstückgewinnsteuer					927 300.00
931.441.10	Steuerausfallentschädigung Etzelwerk		4 000		4 000	3 623.00

**** = siehe Kommentar Seiten 4–7

Laufende Rechnung – Details

	Voranschlag 2018		Voranschlag 2017		Rechnung 2016	
	Aufwand	Ertrag	Aufwand	Ertrag	Aufwand	Ertrag
940 Kapitaldienst	85 900	87 100	97 800	90 600	98 321.04	91 979.95
Nettoergebnis	1 200			7 200		6 341.09
940.318.00 Bank- und Postcheckgebühren	4 000		4 500		3 443.34	
940.321.00 Zinsen auf kurzfristige Schulden	1 000		2 000		380.05	
940.321.10 Vergütungszinsen auf Steuern	3 500		3 500		3 378.85	
940.322.00 Zinsen auf langfristige Schulden	55 000		57 000		60 002.80	
940.323.00 Zinsen an Sonderrechnungen und Spezialfinanzierungen	22 400		30 800		31 116.00	
940.420.00 Aktivzinsen						6.70
940.421.10 Verzugszinsen von Steuern und anderen Guthaben		4 500		6 000		4 310.45
940.422.00 Zinsen auf Anlagen des Finanzvermögens		27 600		27 600		27 660.00
940.493.00 Interne Verrechnung Kapitalzinsen		55 000		57 000		60 002.80
942 Liegenschaften Finanzvermögen		2 100		2 100		2 132.00
Nettoergebnis	2 100		2 100		2 132.00	
942.423.00 Pachtzinserträge Stöckland		2 100		2 100		2 132.00

Investitionsrechnung – Zusammenzug

Aufgabengliederung	Voranschlag 2018		Voranschlag 2017		Rechnung 2016	
	Ausgaben	Einnahmen	Ausgaben	Einnahmen	Ausgaben	Einnahmen
Total Investitionsrechnung	395 000	120 000	1 057 000	405 000	565 789.75	216 943.10
Nettoergebnis		275 000		652 000		348 846.65
240 Schulliegenschaften und Anlagen			850 000	285 000	151 425.65	
Nettoergebnis				565 000		151 425.65
620 Gemeindestrassen	110 000					
Nettoergebnis		110 000				
701 Wasserversorgung (Spezialfinanzierung)	185 000	20 000		20 000	199 565.20	53 351.20
Nettoergebnis		165 000	20 000			146 214.00
710 Abwasserbeseitigung (Spezialfinanzierung)	100 000	100 000	207 000	100 000	214 798.90	163 591.90
Nettoergebnis				107 000		51 207.00

Investitionsrechnung – Artengliederung

	Voranschlag 2018		Voranschlag 2017		Rechnung 2016	
	Ausgaben	Einnahmen	Ausgaben	Einnahmen	Ausgaben	Einnahmen
Total Investitionsrechnung	395 000	120 000	1 057 000	405 000	782 732.85	782 732.85
Nettoergebnis		275 000		652 000		
5 Ausgaben	395 000		1 057 000		782 732.85	
50 Sachgüter	395 000		1 057 000		565 789.75	
501 Tiefbauten	395 000		207 000		414 364.10	
503 Grundstücke / Hochbauten			850 000		151 425.65	
59 Passivierungen					216 943.10	
590 Nettoinvestitionsabnahme					216 943.10	
6 Einnahmen		120 000		405 000		782 732.85
61 Nutzungsabgaben und Vorteilsentgelte		120 000		120 000		216 943.10
610 Anschlussgebühren		120 000		120 000		216 943.10
66 Beiträge für eigene Rechnung				285 000		
669 Übrige Beiträge				285 000		

Investitionsrechnung – Details

	Voranschlag 2018		Voranschlag 2017		Rechnung 2016	
	Ausgaben	Einnahmen	Ausgaben	Einnahmen	Ausgaben	Einnahmen
Total Investitionsrechnung	395 000	120 000	1 057 000	405 000	565 789.75	216 943.10
Nettoergebnis		275 000		652 000		348 846.65
240 Schulliegenschaften und Anlagen			850 000	285 000	151 425.65	
Nettoergebnis				565 000		151 425.65
240.503.00 Sanierung Schulanlage Herti					151 425.65	
240.503.10 Ersatz Holzschnitzelheizung			850 000			
240.669.10 Beitrag Bezirk Schwyz an Holzschnitzelheizung				285 000		
620 Gemeindestrassen	110 000					
Nettoergebnis		110 000				
620.501.30 Ersatz Strassenbeleuchtung *****	110 000					
701 Wasserversorgung (Spezialfinanzierung)	185 000	20 000		20 000	199 565.20	53 351.20
Nettoergebnis		165 000	20 000			146 214.00
701.501.50 Neubau Wasserleitung Hochgütschstrasse					199 565.20	
701.501.60 Ersatz Quellaufleitung Schräwald	185 000					
701.610.00 Wasseranschlussgebühren		20 000		20 000		53 351.20
710 Abwasserbeseitigung (Spezialfinanzierung)	100 000	100 000	207 000	100 000	214 798.90	163 591.90
Nettoergebnis				107 000		51 207.00
710.501.20 GEP ausserhalb Bauzone (Beteiligung Gemeinde)			207 000			
710.501.50 Neubau Abwasser-/Meteorwasserleitung Hochgütschstrasse					214 798.90	
710.501.60 Ersatz Meteorwasserleitung unteres Nidlau	100 000					
710.610.00 Kanalisationsanschlussgebühren		100 000		100 000		163 591.90

***** = siehe Kommentar Seiten 4–7

Übersicht Finanzplan 2019–2021

Ergebnis der Gesamtrechnung	Voranschlag 2018		Finanzplan 2019		Finanzplan 2020		Finanzplan 2021	
	Soll	Haben	Soll	Haben	Soll	Haben	Soll	Haben
Laufende Rechnung								
Total Aufwand	13 162 600		13 291 400		13 315 100		13 331 200	
Total Ertrag		12 479 200		12 457 500		12 521 000		12 522 000
Aufwandüberschuss		683 400		833 900		794 100		809 200
Investitionsrechnung								
Total Ausgaben	395 000		1 340 000		1 560 000			
Total Einnahmen		120 000		120 000		120 000		120 000
Nettoinvestitionen		275 000		1 220 000		1 440 000		- 120 000
Finanzierung								
Nettoinvestitionen	275 000		1 220 000		1 440 000		- 120 000	
Abschreibungen		724 900		772 800		833 500		767 400
Aufwandüberschuss	683 400		833 900		794 100		809 200	
Finanzierungsfehlbetrag		233 500		1 281 100		1 400 600		- 78 200

Artengliederung Finanzplan der Laufenden Rechnung

	Voranschlag 2018		Finanzplan 2019		Finanzplan 2020		Finanzplan 2021	
	Aufwand	Ertrag	Aufwand	Ertrag	Aufwand	Ertrag	Aufwand	Ertrag
3 Aufwand	13 162 600		13 291 400		13 315 100		13 331 200	
30 Personalaufwand	6 712 600		6 764 200		6 886 600		6 970 600	
31 Sachaufwand	3 014 000		3 045 300		2 849 500		2 849 600	
32 Passivzinsen	90 500		90 500		90 500		90 500	
33 Abschreibungen	761 400		809 300		870 000		803 900	
35 Entschädigungen an Gemeinwesen	98 300		87 200		83 800		83 800	
36 Eigene Beiträge	2 155 100		2 157 000		2 194 300		2 188 100	
37 Durchlaufende Beiträge	0		0		0		0	
38 Einlagen in Spezialfinanzierungen	32 400		39 600		42 100		46 400	
39 Interne Verrechnungen	298 300		298 300		298 300		298 300	
4 Ertrag		12 479 200		12 457 500		12 521 000		12 522 000
40 Steuern		2 978 000		3 028 000		3 078 000		3 128 000
41 Regalien und Konzessionen		107 200		107 200		107 200		107 200
42 Vermögenserträge		211 400		211 400		211 400		211 400
43 Entgelte		5 754 800		5 745 300		5 754 800		5 745 300
44 Anteile und Beiträge ohne Zweckbindung		2 130 200		2 130 200		2 130 200		2 130 200
45 Rückerstattungen von Gemeinwesen		422 900		422 900		422 900		422 900
46 Beiträge für eigene Rechnung		451 800		451 800		451 800		451 800
47 Durchlaufende Beiträge		0		0		0		0
48 Entnahmen aus Spezialfinanzierungen		124 600		62 400		66 400		26 900
49 Interne Verrechnungen		298 300		298 300		298 300		298 300
Aufwandüberschuss		683 400		833 900		794 100		809 200

Funktionale Gliederung der Investitionen

Zusammenzug der Investitionen/Vorhaben	Total	Voranschlag 2018		Finanzplan 2019		Finanzplan 2020		Finanzplan 2021	
		Ausgaben	Einnahmen	Ausgaben	Einnahmen	Ausgaben	Einnahmen	Ausgaben	Einnahmen
Total Investitionen		395 000		1 340 000		1 560 000			
6 Verkehr	3 010 000	110 000		1 340 000		1 560 000			
Ersatz Strassenbeleuchtung	110 000	110 000							
Sanierung Waagtalstrasse, 3. Etappe	1 340 000			1 340 000					
Sanierung Waagtalstrasse, 4. Etappe	1 560 000					1 560 000			
7 Umwelt und Raumordnung	285 000	285 000							
Ersatz Quellaufleitung Schräwald	185 000	185 000							
Ersatz Meteorwasserleitung unteres Nidlau	100 000	100 000							

Entwicklung Spezialfinanzierungen

	140 Feuerwehr	570 APH Ybrig	701 Wasser	710 Abwasser	720 Abfall
Saldo 1.1.2017	79 117	217 648	277 478	420 212	50 566
Einlage Überschuss	0	14 600	0	0	0
Bezug Fehlbetrag	- 15 500	0	- 166 100	- 188 300	- 32 700
Saldo per 31.12.2017	63 617	232 248	111 378	231 912	17 866
Saldo 1.1.2018	63 617	232 248	111 378	231 912	17 866
Einlage Überschuss	15 400	17 000	0	0	0
Bezug Fehlbetrag	0	0	- 35 900	- 65 700	- 20 000
Saldo per 31.12.2018	79 017	249 248	75 478	166 212	- 2 134
Saldo 1.1.2019	79 017	249 248	75 478	166 212	-2 134
Einlage Überschuss	20 000	0	17 200	0	0
Bezug Fehlbetrag	0	- 8 800	0	- 33 900	- 16 700
Saldo per 31.12.2019	99 017	240 448	92 678	132 312	- 18 834
Saldo 1.1.2020	99 017	240 448	92 678	132 312	-18 834
Einlage Überschuss	22 000	0	20 100	0	0
Bezug Fehlbetrag	0	- 16 900	0	- 30 500	- 16 000
Saldo per 31.12.2020	121 017	223 548	112 778	101 812	- 34 834
Saldo 1.1.2021	121 017	223 548	112 778	101 812	- 34 834
Einlage Überschuss	22 800	900	22 700	0	0
Bezug Fehlbetrag	0	0	0	- 8 500	- 15 400
Saldo per 31.12.2021	143 817	224 448	135 478	93 312	- 50 234

(-) Fehlbetrag

Traktandum 4

Einbürgerungsgesuch Manuel Ribeiro Laureano, geb. 23. September 2002 (Portugal)

Selbstportrait des Bewerbers

Ich, Manuel Ribeiro Laureano, bin am 23. September 2002 geboren. Meine Eltern sind beide in Portugal geboren. Sie sind aber schon mehr als 30 Jahre in der Schweiz und arbeiten in der Region Einsiedeln.

Ich möchte gerne in Unteriberg eingebürgert werden, weil ich hier geboren bin und deshalb auch mit diesem Ort verwurzelt bin. Aus diesem Grund beherrsche ich die Sprache und habe mich in das Dorfleben integriert, indem ich z.B. den Turnverein Unteriberg besuche. Ich würde mich sehr freuen, nun auch offiziell ein Teil der Schweiz zu sein.

Antrag des Gemeinderates

Der Gemeinderat erachtet die Anforderungen für den Erwerb des Schweizer Bürgerrechts im Fall von Manuel Ribeiro Laureano als erfüllt.

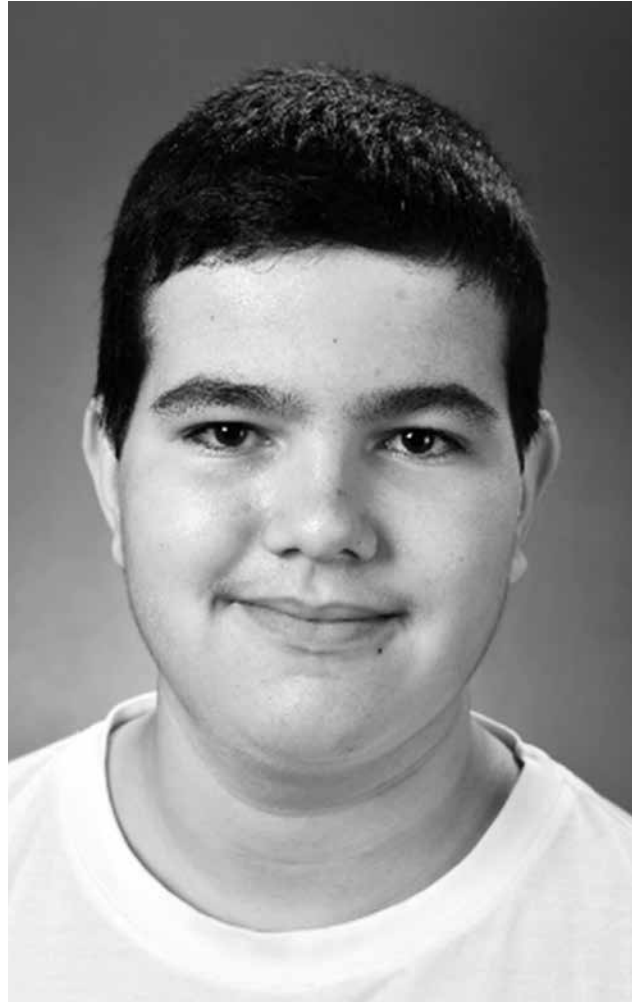
Das Gesuch wird der Gemeindeversammlung vom 1. Dezember 2017 vorgelegt mit dem Antrag, Manuel Ribeiro Laureano das Bürgerrecht der Gemeinde Unteriberg zuzusichern.

Bericht des Gemeinderates

Die Einbürgerungskommission hat das Dossier und den Bewerber eingehend geprüft und mit ihm ein Gespräch geführt. Es sind die obligatorischen Abklärungen gemacht worden, unter anderem bezüglich Polizeiakten und Strafrecht. Der Polizeibericht zeigt eine unbescholtene Persönlichkeit.

Der Bewerber ist ein bestens integrierter Secundo, der sich auf den ersten Blick kaum von gleichaltrigen Einheimischen unterscheiden lässt. Er spricht akzentfrei und mühelos Schweizer Dialekt. Neben seiner schweizerisch geprägten Identität steht er aber auch voll und ganz zur Herkunft seiner Familie aus Portugal, wo er gerne Ferien macht. Der Lebensmittelpunkt liegt eindeutig in der Schweiz.

Der Bewerber hat einen sehr guten Ruf und gilt als umgänglich und tüchtig. Die persönliche Erklärung zur Beachtung der Rechtsordnung hat er vor den Augen der Einbürgerungskommission unterschrieben. Die Beweggründe für die Einbürgerung sind klar ersichtlich und glaubwürdig (Lebensmittelpunkt, Identifikation mit Schweiz, Interesse am gesellschaftlichen Leben, Bereitschaft zur Leistung von Militärdienst).



Empfehlung des Gemeinderates

Der Gemeinderat empfiehlt den Stimmbürgerinnen und Stimmbürgern, Manuel Ribeiro Laureano das Bürgerrecht von Unteriberg zuzusichern.

Einladung zur Gemeindeversammlung

Freitag, 1. Dezember 2017, **20.00 Uhr**
im Mehrzweckhaus Baumeli

Traktandenliste:

1. Wahl von drei Stimmenzählern
2. Genehmigung der Traktandenliste
3. Voranschlag 2018: Genehmigung/Festsetzung des Steuerfusses 2018
4. Einbürgerungsgesuch Manuel Ribeiro Laureano,
geb. 23. September 2002 (Portugal)
5. Verschiedenes

Für die Geschäfte 1 bis 3 ist die Gemeindeversammlung abschliessend zuständig.

Das Einbürgerungsgesuch von Manuel Ribeiro Laureano (Geschäft 4) wird ebenfalls durch die Gemeindeversammlung entschieden. Der Antrag des Gemeinderates gilt als angenommen, wenn aus der Versammlungsmitte nicht ein begründeter Gegenantrag gestellt wird.

Die Anträge des Gemeinderates sind in der vorliegenden Botschaft abgedruckt. Diese und weitere zugehörige Unterlagen liegen ab Freitag, 17. November 2017 auf der Gemeindeganzlei zu den üblichen Öffnungszeiten zur Einsichtnahme öffentlich auf.

Unteriberg, 20. Oktober 2017

Der Gemeinderat